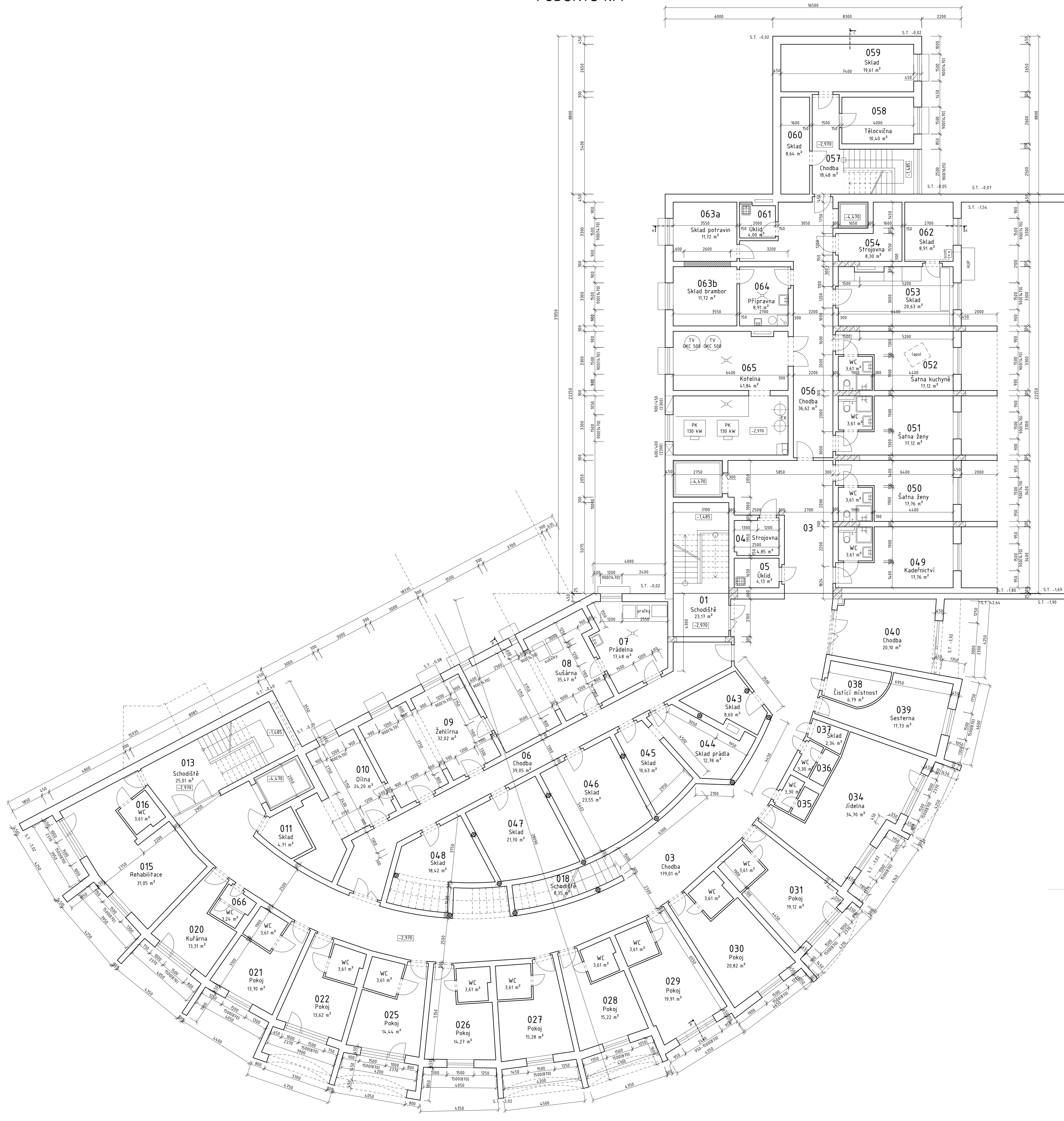
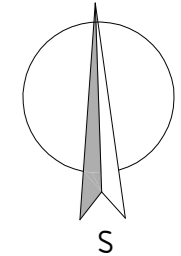


PŮDORYS 1.PP

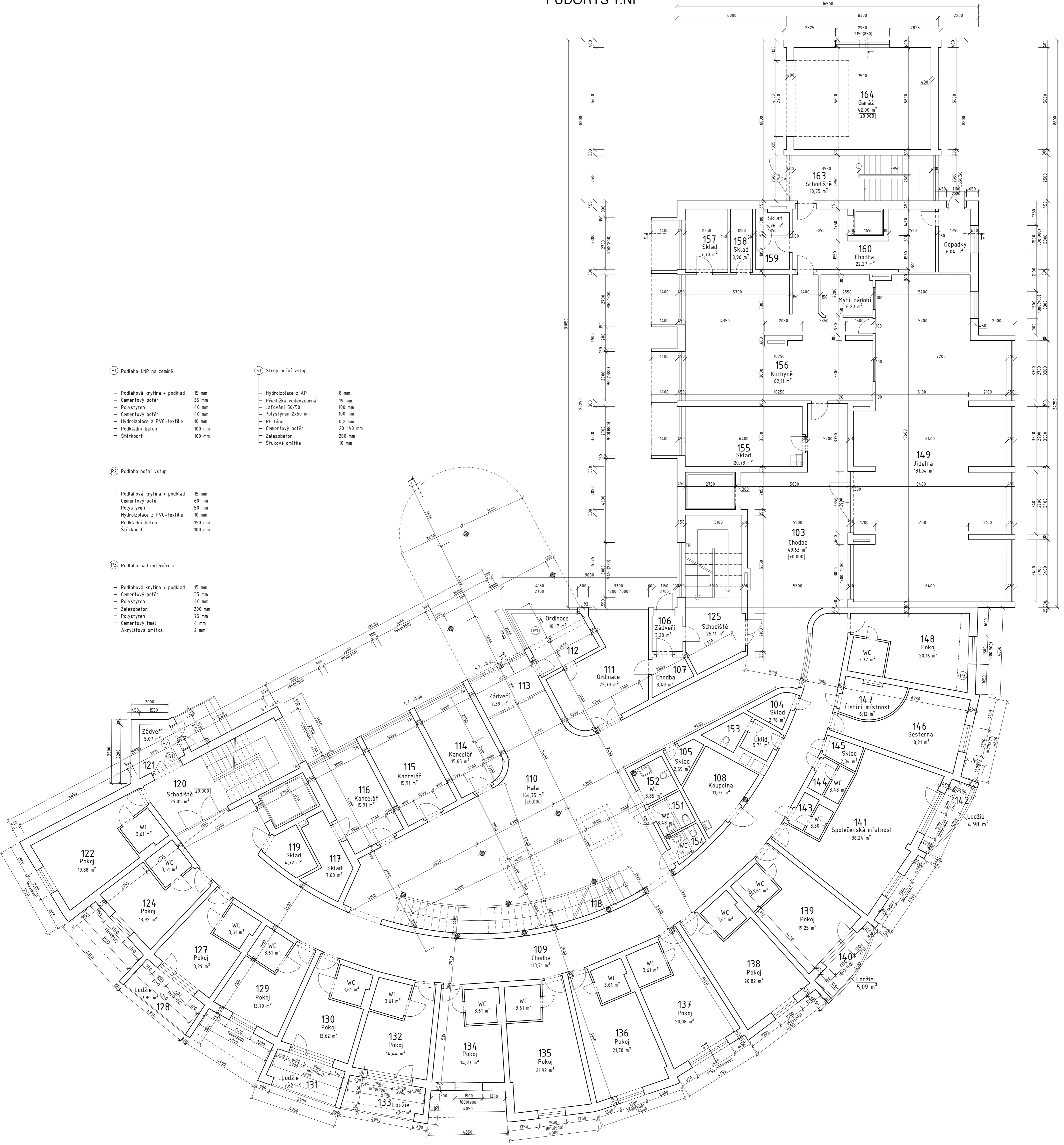


- Seznam materiálů:
- Nová stěna - keramická dutá tvárnice na PVC
 - Nová konstrukce - Sazobeton
 - Stěna - dostavky z jiných stěn na PVC
 - Zdivo vnitřní z keramických přílohův at. jiných stěn



Hlavní projektant:	ing. Pavel Kodýtek		Datum:	01-2024
Odpovědný projektant:	ing. Pavel Kodýtek		Stupeň PD:	PASPORT
Vypracoval:	ing. Pavel Kodýtek		Měřítko:	1:100
Investor:	Centrum sociálních služeb Tachov, p.o., Americká 242, Tachov 347 01			
Akce:	DIGITALIZACE STÁVAJÍCÍHO STAVU OBJEKTU DS PANEVSKÁ, TACHOV			
2310012	parc. č. 102, k. ú. Tachov, Plzeňský kraj		Označení přílohy:	
Příloha:	PŮDORYS 1.PP			
			D.1.1.02	

PŮDORYS 1.NP



P1 Podlaha 1NP na zemi

- Podlahová krytina + podklad 15 mm
- Cementový potěr 35 mm
- Polystyren 40 mm
- Cementový potěr 40 mm
- Hydroizolace z PVC+textilie 10 mm
- Podkladní beton 100 mm
- Stěrka 100 mm

S1 Strop boční vstupu

- Hydroizolace z AP 8 mm
- Překlička vodězdorná 19 mm
- Laťování 50/50 100 mm
- Polystyren 2x50 mm 100 mm
- PE fólie 0,2 mm
- Cementový potěr 20-140 mm
- Železobeton 200 mm
- Štuková omítka 10 mm

P2 Podlaha boční vstupu

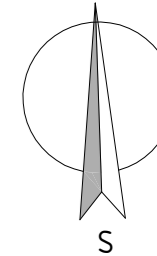
- Podlahová krytina + podklad 15 mm
- Cementový potěr 60 mm
- Polystyren 50 mm
- Hydroizolace z PVC+textilie 10 mm
- Podkladní beton 150 mm
- Stěrka 100 mm

P3 Podlaha nad exteriérem

- Podlahová krytina + podklad 15 mm
- Cementový potěr 35 mm
- Polystyren 40 mm
- Železobeton 200 mm
- Polystyren 75 mm
- Cementový tmel 4 mm
- Akrylátová omítka 2 mm

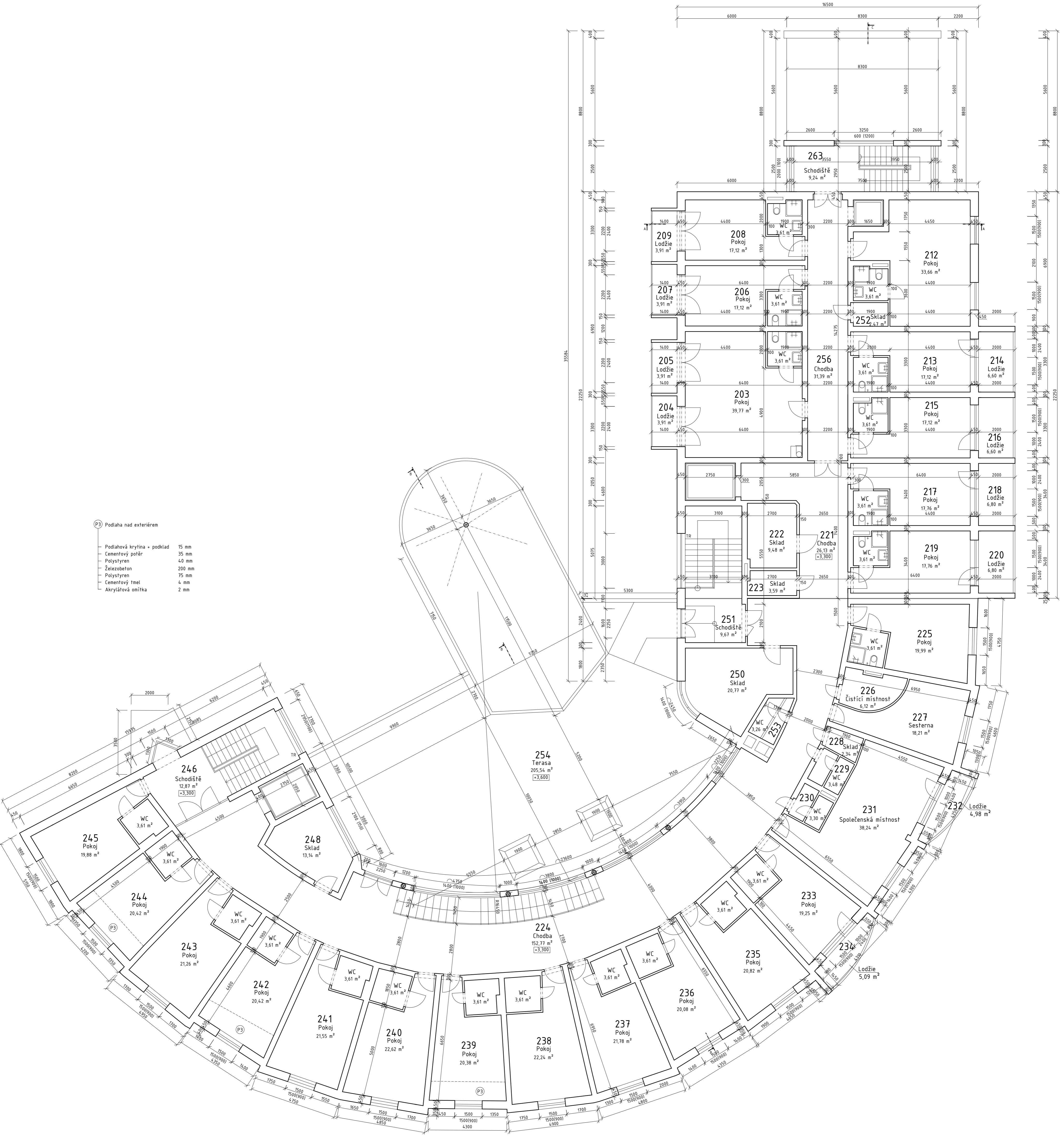
Seznam materiálů:

- Nová stěna - keramická dutá tvárnice na PVC
- Nová konstrukce - cihelna
- Stěna - dostavky z pěných cihel na PVC
- Zdivo vnitřní z keramických přílohou at. pěných cihel



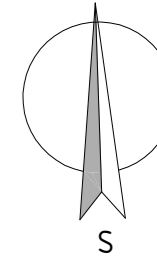
Hlavní projektant:	ing. Pavel Kodýtek		Datum:	01-2024
Odpovědný projektant:	ing. Pavel Kodýtek		Stupeň PD:	PASPORT
Vypracoval:	ing. Pavel Kodýtek		Měřítko:	1:100
Investor:	Centrum sociálních služeb Tachov, p.o., Americká 242, Tachov 347 01			
Akce:	DIGITALIZACE STÁVAJÍCÍHO STAVU OBJEKTU DS PANENSKÁ, TACHOV			
2310012	parc. č. 102, k. ú. Tachov, Plzeňský kraj			Označení přílohy:
Příloha:	PŮDORYS 1.NP			D.1.103

PŮDORYS 2.NP

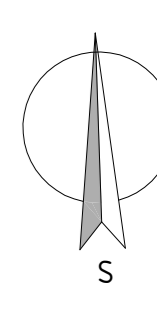
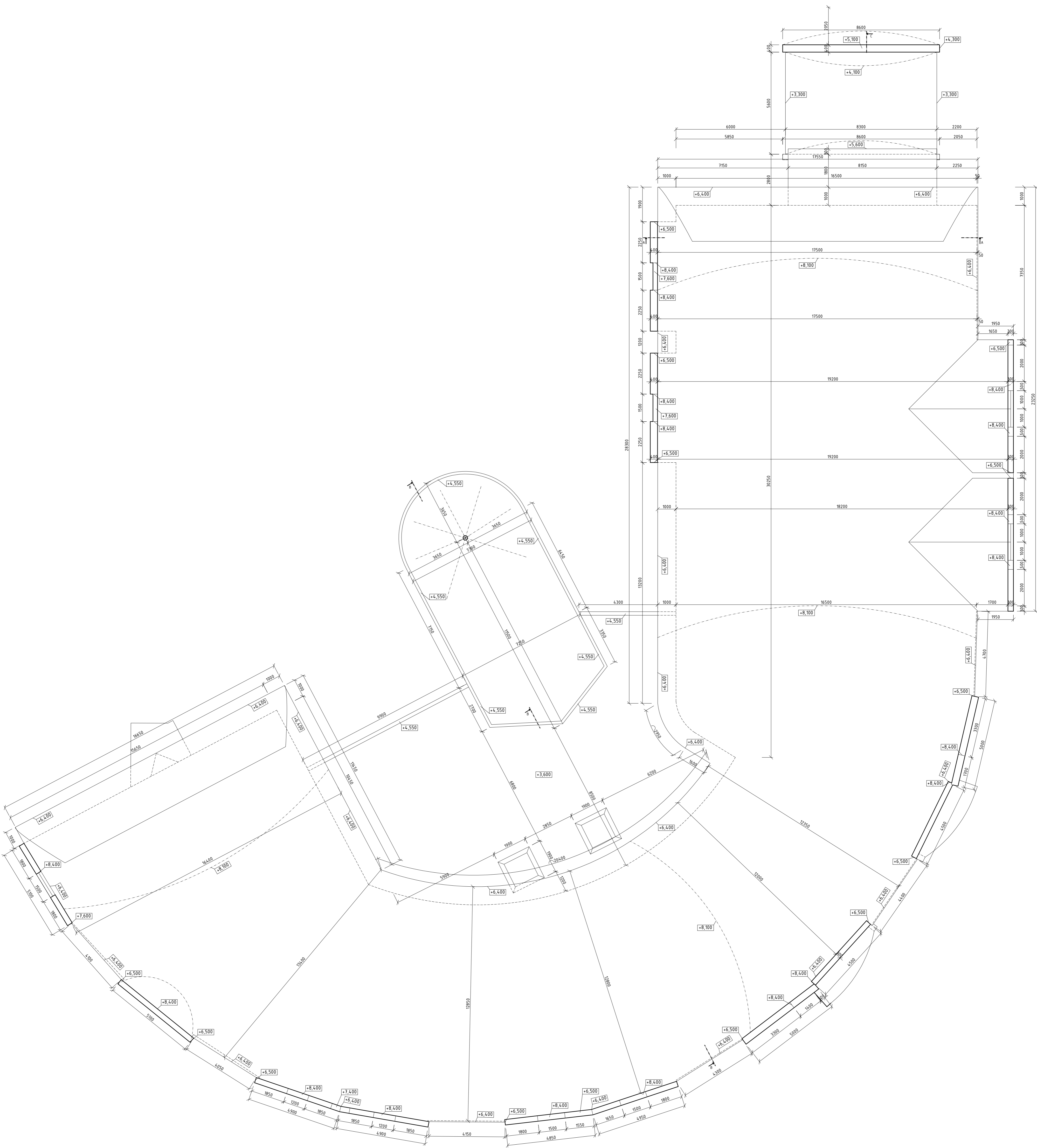


- (P3) Podlaha nad exteriérem
- Podlahová krytina + podklad 15 mm
 - Cementový potěr 35 mm
 - Polystyren 40 mm
 - Železobeton 200 mm
 - Polystyren 75 mm
 - Cementový tmel 4 mm
 - Akrylátová omítka 2 mm

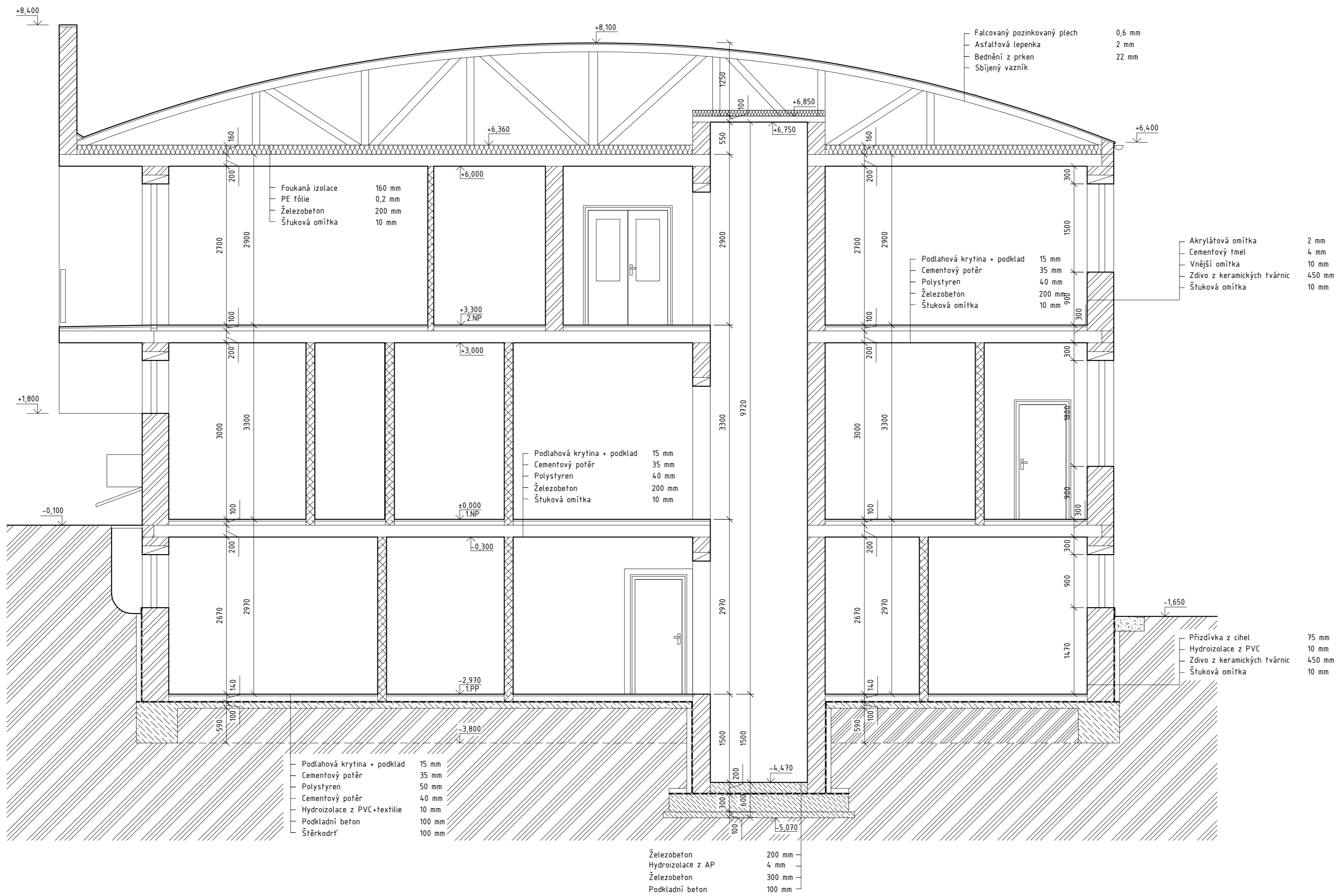
- Seznam materiálů:
- Betonová konstrukce - keramická dutá tvárnice na PVC
 - Keramická konstrukce - Sazobeton
 - Strop - dřevěný z příjímáči na PVC
 - Strop - dřevěný z příjímáči na PVC
 - Strop - dřevěný z příjímáči na PVC



Hlavní projektant:	ing. Pavel Kodýtek	Datum:	01-2024
Odpovědný projektant:	ing. Pavel Kodýtek	Stupeň PD:	PASPORT
Vypracoval:	ing. Pavel Kodýtek	Měřítko:	1:100
Investor:	Centrum sociálních služeb Tachov, p.o., Americká 242, Tachov 347 01	Označení přílohy:	D.1.104
Akce:	DIGITALIZACE STÁVAJÍCÍHO STAVU OBJEKTU DS PANENSKÁ, TACHOV		
2310012	parc. č. 102, k. ú. Tachov, Plzeňský kraj		
Příloha:	PŮDORYS 2.NP		



Hlavní projektant:	ing. Pavel Kodýtek		
Odpovědný projektant:	ing. Pavel Kodýtek		
Vypracoval:	ing. Pavel Kodýtek		
Investor:	Centrum sociálních služeb Tachov, p.o., Americká 242, Tachov 347 01		
Akte:	DIGITALIZACE STÁVAJÍCÍHO STAVU OBJEKTU DS PANENSKÁ, TACHOV		
2310012	parc. č. 102, k. ú. Tachov, Plzeňský kraj	Datum:	01-2024
Příloha:	PŮDORYS STŘECHY	Stupeň PD:	PASPORT
		Měřítko:	1:100
		Označení přílohy:	D.1.105

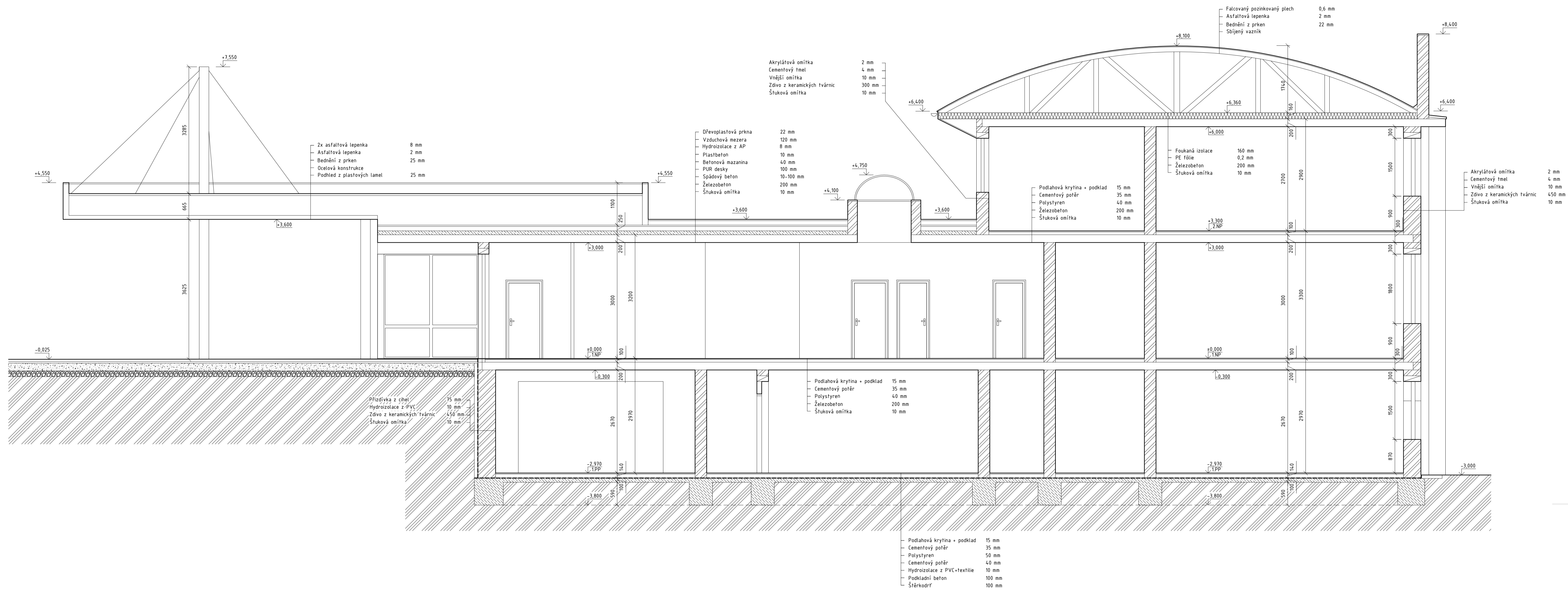


Legenda materiálů:

	Zemina původní		Betonové konstrukce
	Nасыпанá zemina zhutněná		Dřevěné prvky
	Zdivo vnitřní z keramických tvárnic		Štěrka zhutněná
	Prefabrikové ŽB konstrukce		Tepelné izolace
	Zdivo vnitřní z keramických příčekovek		Hydroizolace

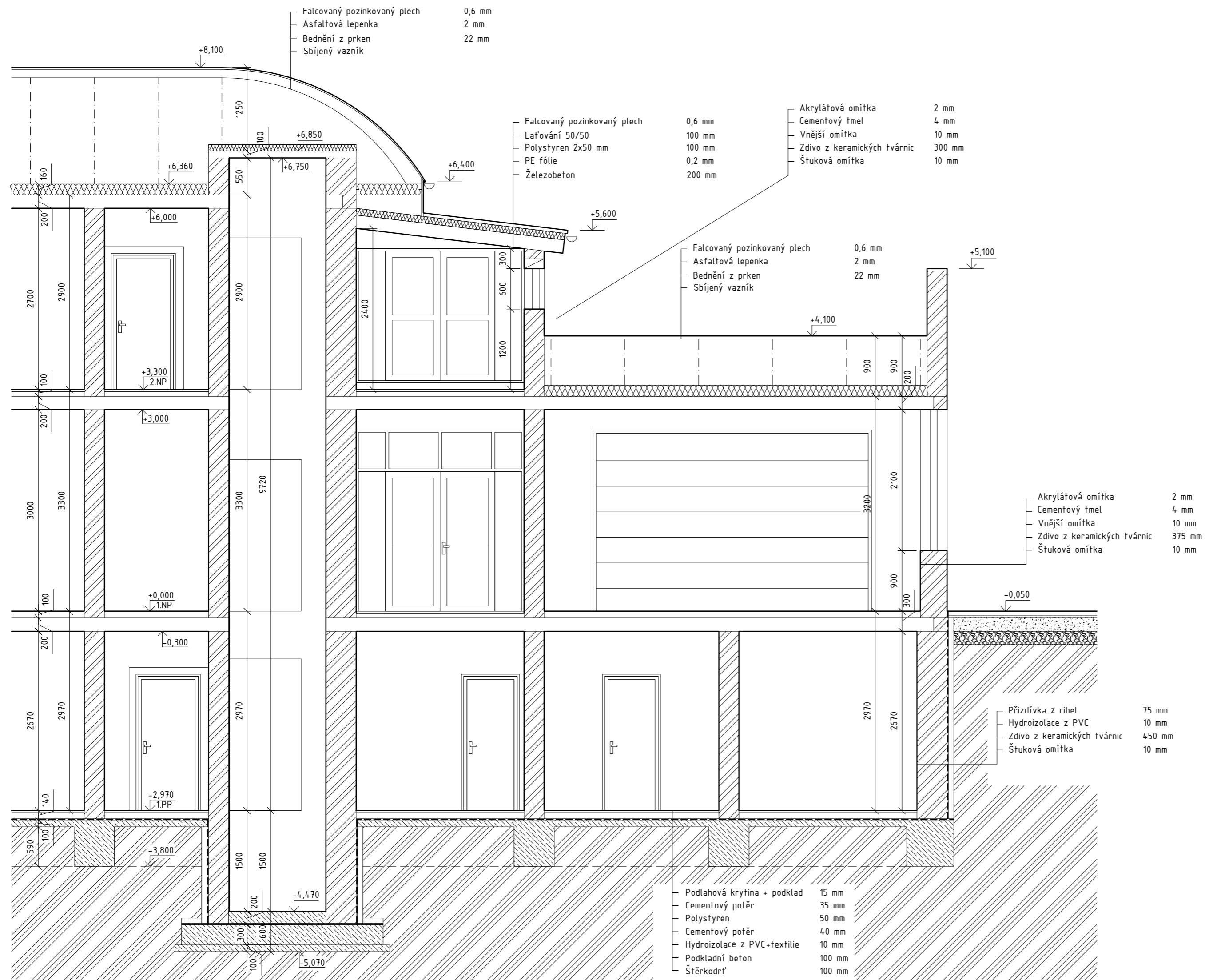
V PŘÍPADĚ ZJIŠTĚNÍ JAKÝCHKOLIV ODLIŠNOSTÍ OD PŘEDPOKLADŮ V PD, JE NUTNO PŘIZVAT PROJEKTANTA A NÁVRH UPRAVIT

Hlavní projektant:	ing. Pavel Kodýtek		
Odpovědný projektant:	ing. Pavel Kodýtek		
Vypracoval:	ing. Pavel Kodýtek		
Investor:	Centrum sociálních služeb Tachov, p.o., Americká 242, Tachov 347 01		
Akce:	DIGITALIZACE STÁVAJÍCÍHO STAVU OBJEKTU DS PANENSKÁ, TACHOV		Datum: 01-2024
231001.2	parc. č. 102, k. ú. Tachov, Plzeňský kraj		Stupeň PD: PASPORT
Příloha:	ŘEZ A-A		Měřítko: 1:50
			Označení přílohy: D.1.1.06



V PŘÍPADĚ ZJIŠTĚNÍ JAKÝCHKOLIV ODLIŠNOSTÍ OD PŘEDPOKLADŮ
V PD, JE NUTNO PŘIZVAT PROJEKTANTA A NÁVRH UPRAVIT

Hlavní projektant:	ing. Pavel Kodýtek		
Odpovědný projektant:	ing. Pavel Kodýtek		
Vypracoval:	ing. Pavel Kodýtek		
Investor:	Centrum sociálních služeb Tachov, p.o., Americká 242, Tachov 347 01		
Akce:	DIGITALIZACE STÁVAJÍCÍHO STAVU OBJEKTU DS PANENSKÁ, TACHOV		
2310012	parc. č. 102, k. ú. Tachov, Plzeňský kraj		
Příloha:	ŘEZ B-B		
		Datum:	01-2024
		Stupeň PD:	PASPORT
		Měřítko:	1:50
		Označení přílohy:	D.1.1.07



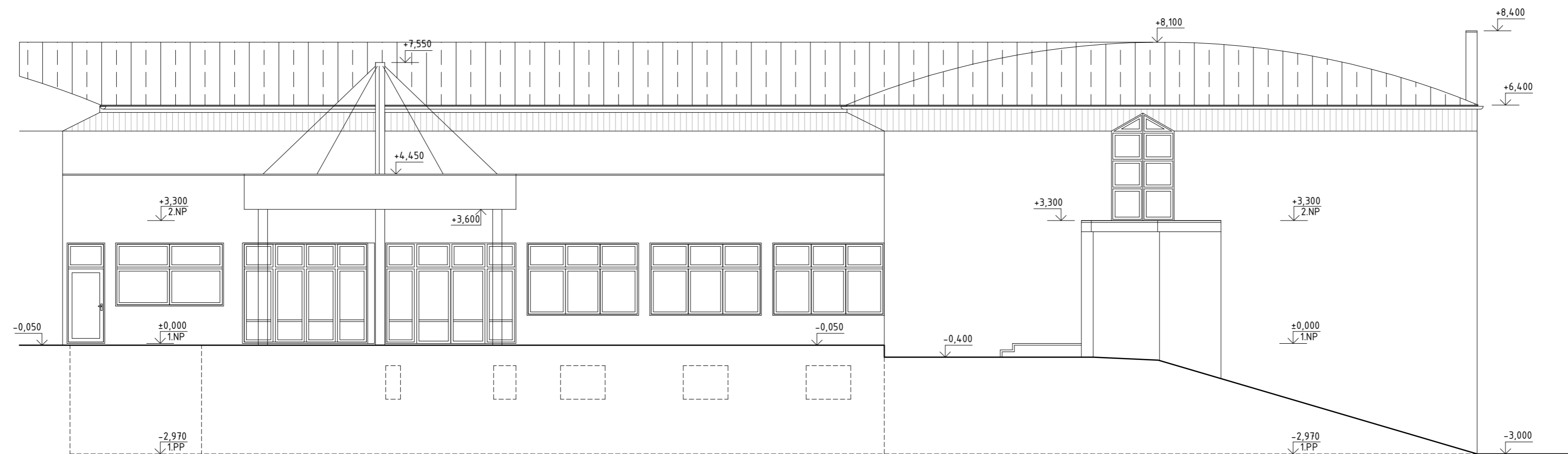
Legenda materiálů:

	Zemina původní		Beetonové konstrukce
	Nasypaná zemina zhutněná		Dřevěné prvky
	Zdivo vnitřní z keramických tvárnic		Štěrk zhutněný
	Prefabrikové ŽB konstrukce		Tepelné izolace
	Zdivo vnitřní z keramických příčekovek		Hydroizolace

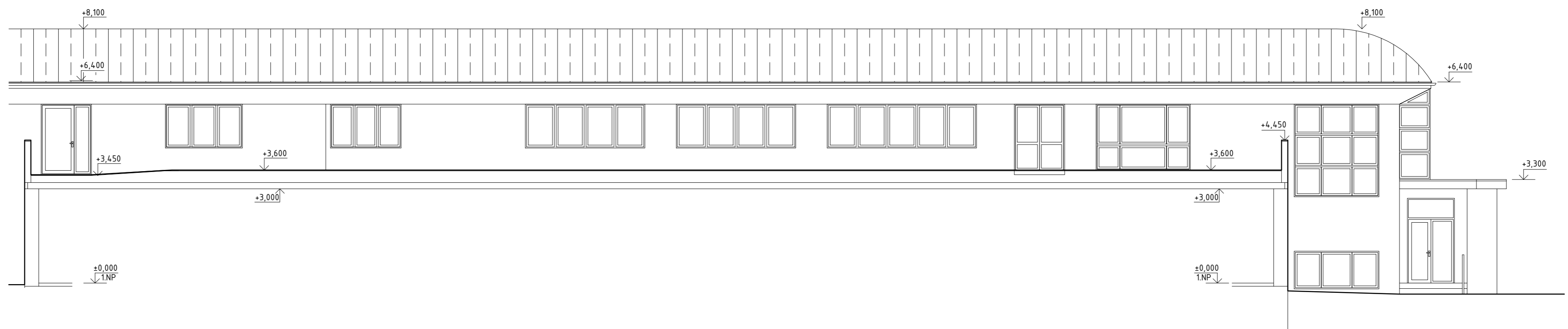
V PŘÍPADĚ ZJIŠTĚNÍ JAKÝCHKOLIV ODLIŠNOSTÍ OD PŘEDPOKLADŮ
V PD, JE NUTNO PŘIZVAT PROJEKTANTA A NÁVRH UPRAVIT

Hlavní projektant:	ing. Pavel Kodýtek		
Odpovědný projektant:	ing. Pavel Kodýtek		
Vypracoval:	ing. Pavel Kodýtek		
Investor:	Centrum sociálních služeb Tachov, p.o., Americká 242, Tachov 347 01		
Akce:	DIGITALIZACE STÁVAJÍCÍHO STAVU OBJEKTU DS PANENSKÁ, TACHOV		
231001.2	parc. č. 102, k. ú. Tachov, Plzeňský kraj	Datum:	01-2024
Příloha:	ŘEZ C-C	Stupeň PD:	PASPORT
		Měřítko:	1:50
		Označení přílohy:	D.1.1.08

POHLED SEVEROZÁPADNÍ



POHLED SEVEROZÁPADNÍ - rozvinutý (terasa)



Hlavní projektant:	ing. Pavel Kodýtek		
Odpovědný projektant:	ing. Pavel Kodýtek		
Vypracoval:	ing. Pavel Kodýtek		
Investor:	Centrum sociálních služeb Tachov, p.o., Americká 242, Tachov 347 01		
Akce:	DIGITALIZACE STÁVAJÍCÍHO STAVU OBJEKTU DS PANENSKÁ, TACHOV		Datum: 01-2024
231001.2	parc. č. 102, k. ú. Tachov, Plzeňský kraj		Stupeň PD: PASPORT
Příloha:	POHLEDY I.		Měřítko: 1:100
			Označení přílohy: D.1.1.09

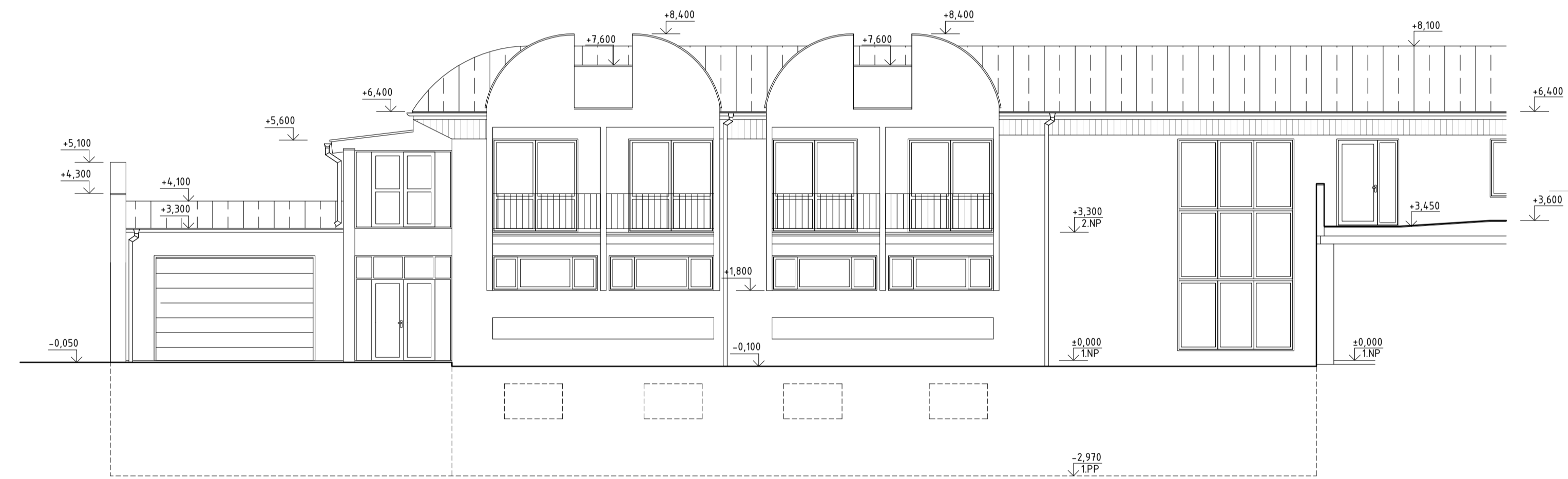
POHLED JIHOZÁPADNÍ - VÝCHODNÍ - rozvinutý



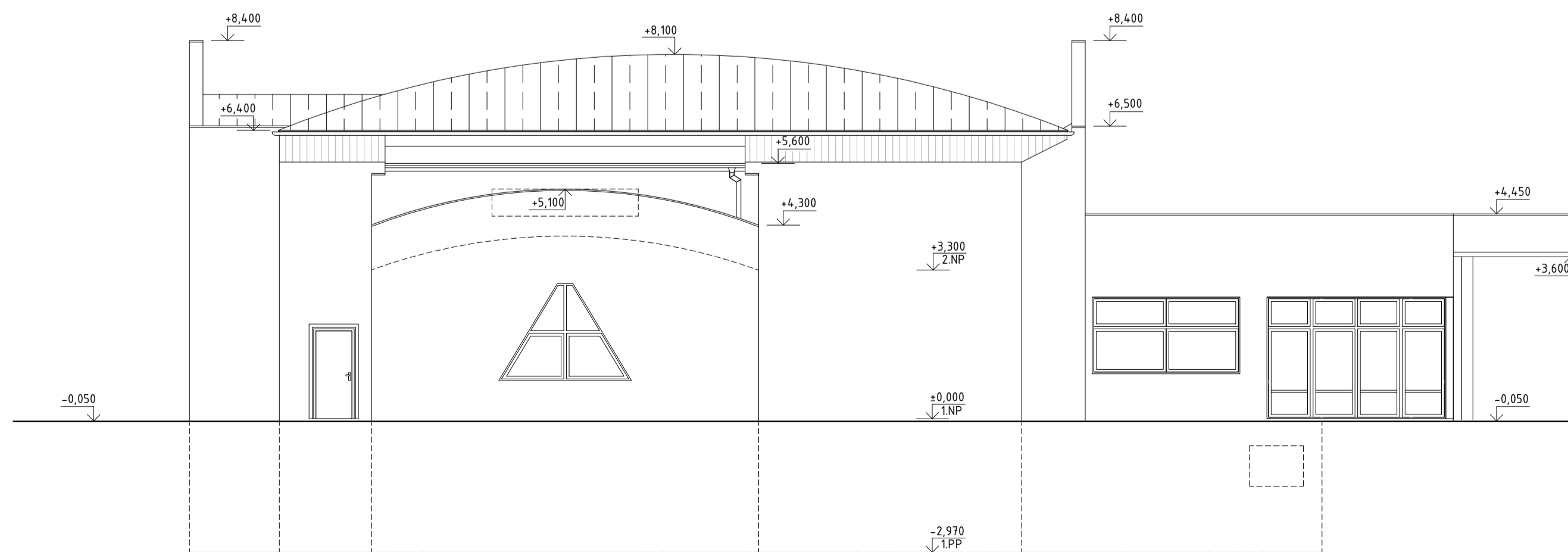
POHLED VÝCHODNÍ



POHLED ZÁPADNÍ



POHLED SEVERNÍ



Hlavní projektant:	ing. Pavel Kodýtek		
Odpovědný projektant:	ing. Pavel Kodýtek		
Vypracoval:	ing. Pavel Kodýtek		
Investor:	Centrum sociálních služeb Tachov, p.o., Americká 242, Tachov 347 01		
Akce:	DIGITALIZACE STÁVAJÍCÍHO STAVU OBJEKTU DS PANENSKÁ, TACHOV		
2310012	parc. č. 102, k. ú. Tachov, Plzeňský kraj	Datum:	01-2024
Příloha:	POHLEDY II.	Stupeň PD:	PASPORT
		Měřítko:	1:100
		Označení přílohy:	D.1.1.10