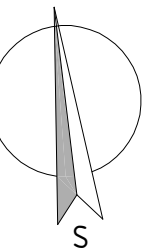
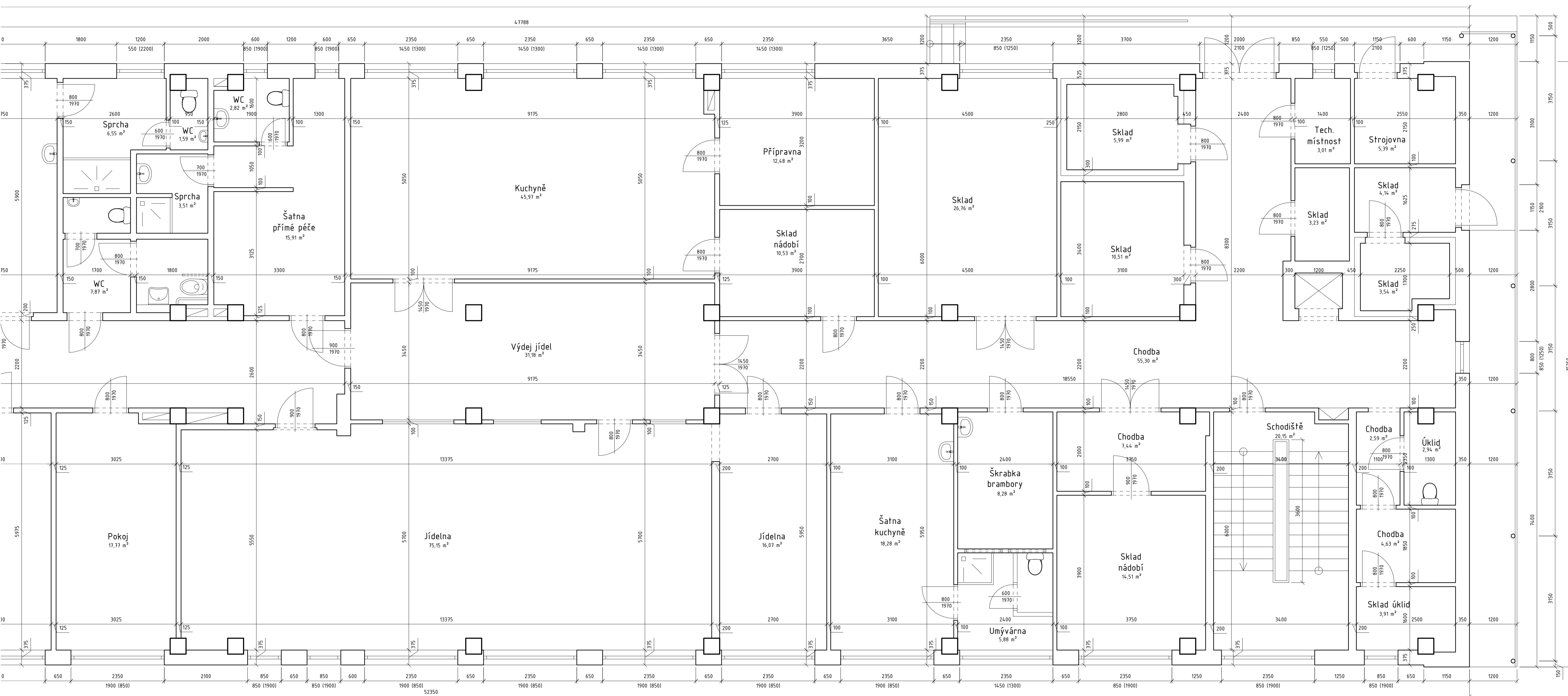


V PŘÍPADĚ ZJIŠTĚNÍ JAKÝCHKOLIV ODLIŠNOSTÍ OD PŘEDPOKLADŮ
V PD, JE NUTNO PŘIZVAT PROJEKTANTA A NÁVRH UPRAVIT

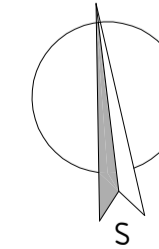
| | | | |
|-----------------------|---|--|--------------------------------------|
| Hlavní projektant: | ing. Pavel Kodýtek | | Datum: 11-2023 |
| Odpovědný projektant: | ing. Pavel Kodýtek | | |
| Vypracoval: | ing. Jiří Ťupa | | Stupeň PD: DSP |
| Investor: | Centrum sociálních služeb Tachov, p.o., Americká 242, Tachov 347 01 | | Měřítko: 1:50 |
| Akce: | DS KUROJEDY – STAVEBNÍ ÚPRAVY OBVODOVÉHO PLÁŠTĚ | | Označení přílohy: D.1.1.02 |
| 231001.3 | parc. č. st. 73, k.ú. Kurojedy, Plzeňský kraj | | |
| Příloha: | PŮDORYS 1.PP | | |



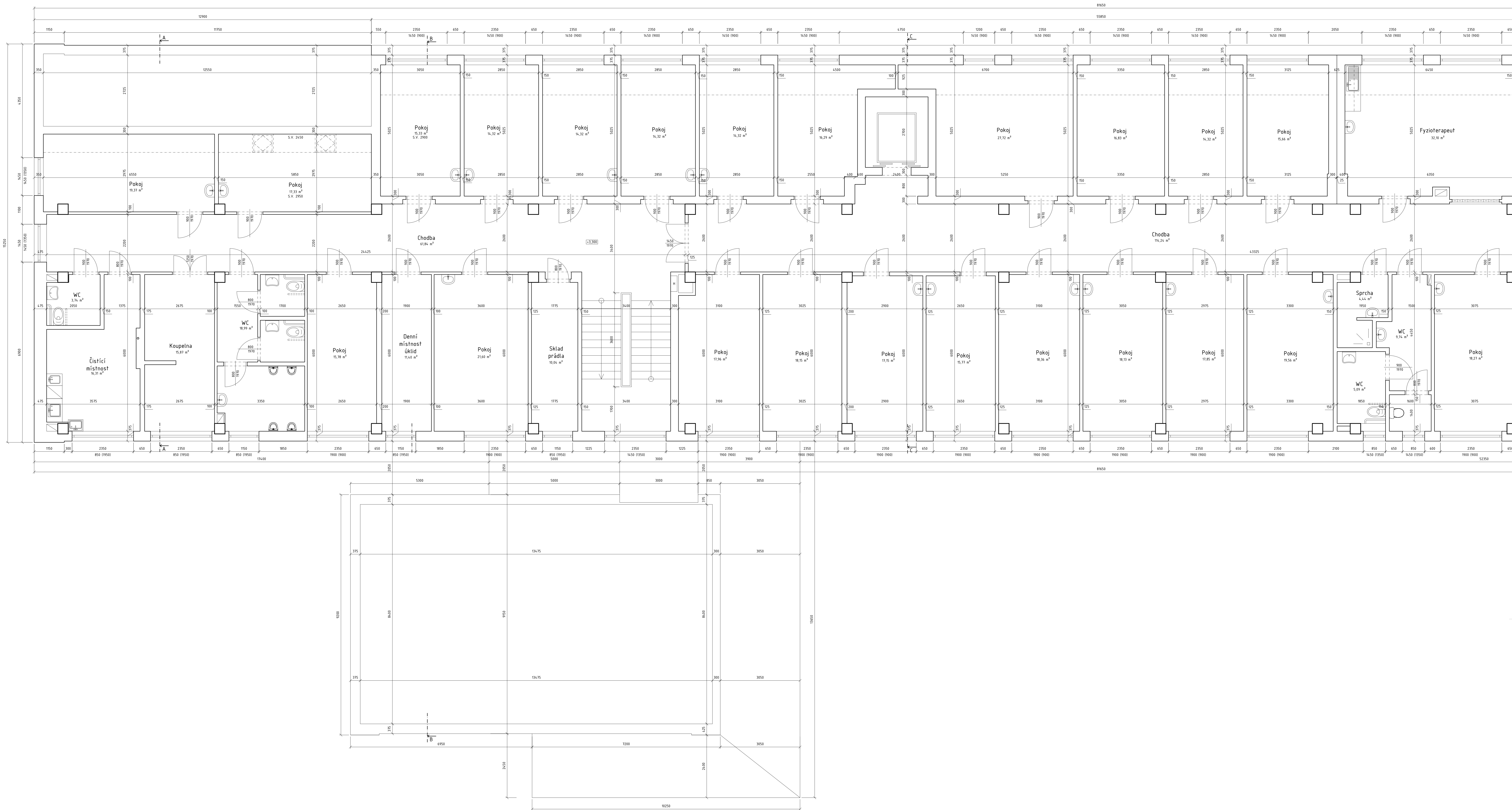


V PŘÍPADĚ ZJIŠTĚNÍ JAKÝCHKOLIV ODLIŠNOSTÍ OD PŘEDPOKLADŮ
V PD, JE NUTNO PŘIZVAT PROJEKTANTA A NÁVRH UPRAVIT

Vykreslení bylo provedeno na základě původní PD a doměření objektu provedené 11/2023. Při prohlídce stavby
nebyly prováděny žádné sondy ani odběry vzorků. Skladby konstrukcí jsou stanoveny dle původní PD a sdělení
investora. Skutečné rozměry jednotlivých prvků byly upraveny na skladěbné.



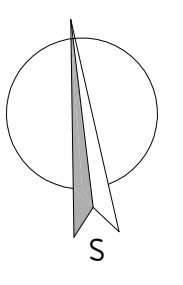
| | | |
|-----------------------|---|----------------------------|
| Hlavní projektant: | ing. Pavel Koďátek | |
| Odpovědný projektant: | ing. Pavel Koďátek | |
| Vypracoval: | ing. Jiří Tupa | |
| Investor: | Centrum sociálních služeb Tachov, p.o., Americká 242, Tachov 347 01 | |
| Akce: | DS KUROJEDY – STAVEBNÍ ÚPRAVY OBVODOVÉHO PLÁŠTĚ | |
| 231001.3 | parc. č. st. 73, k.ú. Kurojedy, Píseňský kraj | Datum: 11-2023 |
| Příloha: | PŮDORYS 1NP - pravá část | Stupeň PD: DSP |
| | | Měřítko: 1:50 |
| | | Označení přílohy: D.1.103b |

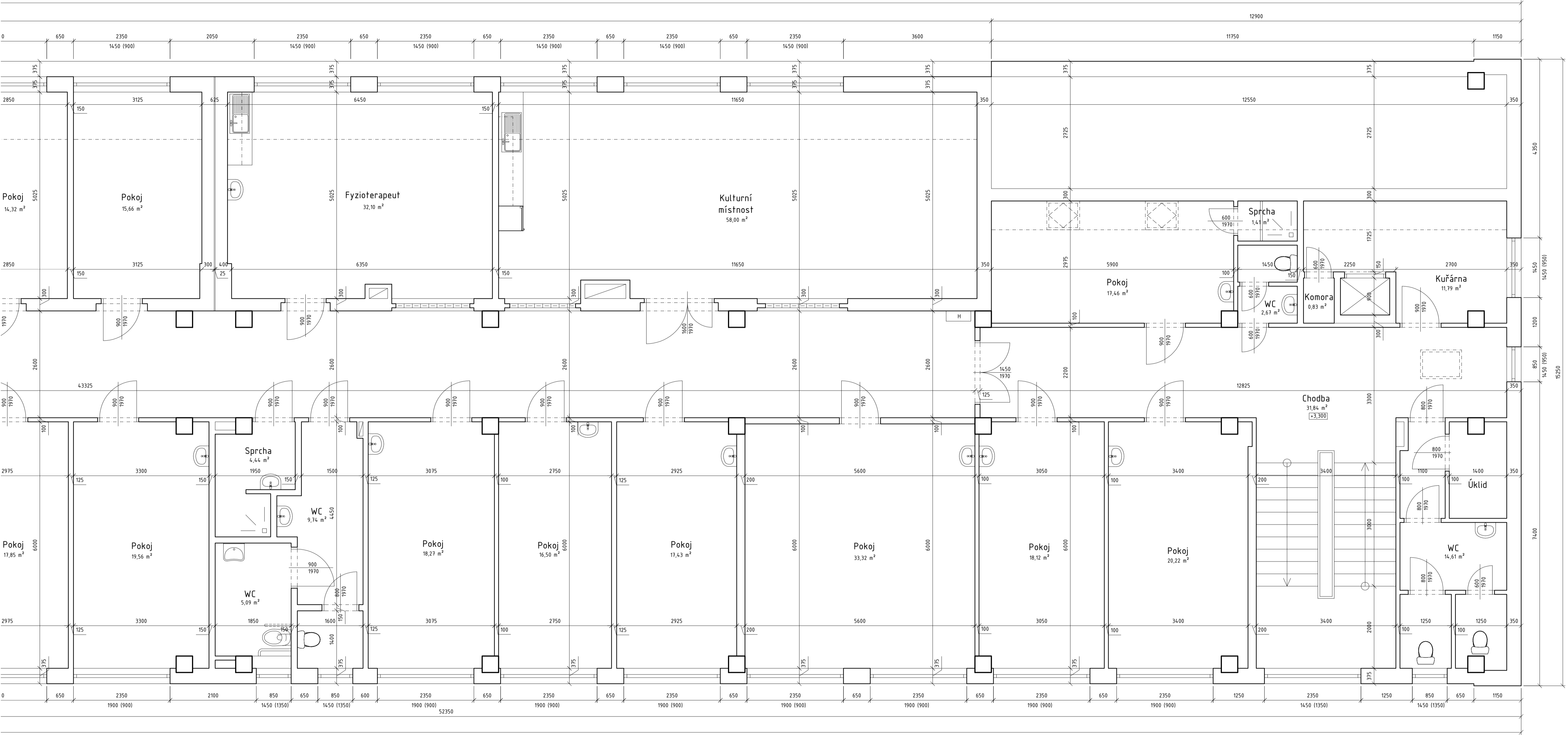


V PŘÍPADĚ ZJIŠTĚNÍ JAKÝCHKOLIV ODLIŠNOSTÍ OD PŘEDPOKLADŮ
V PD, JE NUTNO PRŮZVAT PROJEKTANTA A NÁVRH UPRAVIT

Vykreslení bylo provedeno na základě původní PD a doměření objektu provedené 11/2023. Při prohlídce stavby
nebyly provedeny žádné změny ani odlišnosti vzhledem k Smlouvě o dílo. Smlouva o dílo je stvrzena dle původní PD a souboru
investora. Skutečné rozměry jednotlivých prvků byly upraveny na skutečné.

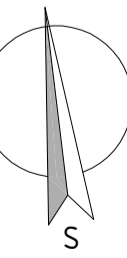
| | | | |
|-----------------------|---|-------------------|----------|
| Hlavní projektant: | ing. Pavel Košťálek | Datum: | 11-2023 |
| Odpovědný projektant: | ing. Pavel Košťálek | Stupeň PD: | OSP |
| Vypracoval: | ing. Jiří Tupa | Mřížka: | 150 |
| Investor: | Centrum sociálních služeb Tachov, p.o., Americká 242, Tachov 343 01 | Označení přílohy: | D.1.104a |
| Akce: | DS KUROJEDY - STAVEBNÍ ÚPRAVY OBVODOVÉHO PĚLAŠTĚ | | |
| 2310013 | parc. č. st. 73, k.ú. Kurojedy, Písecký kraj | | |
| Příloha: | PŮDORYS 2.NP - levá část | | |



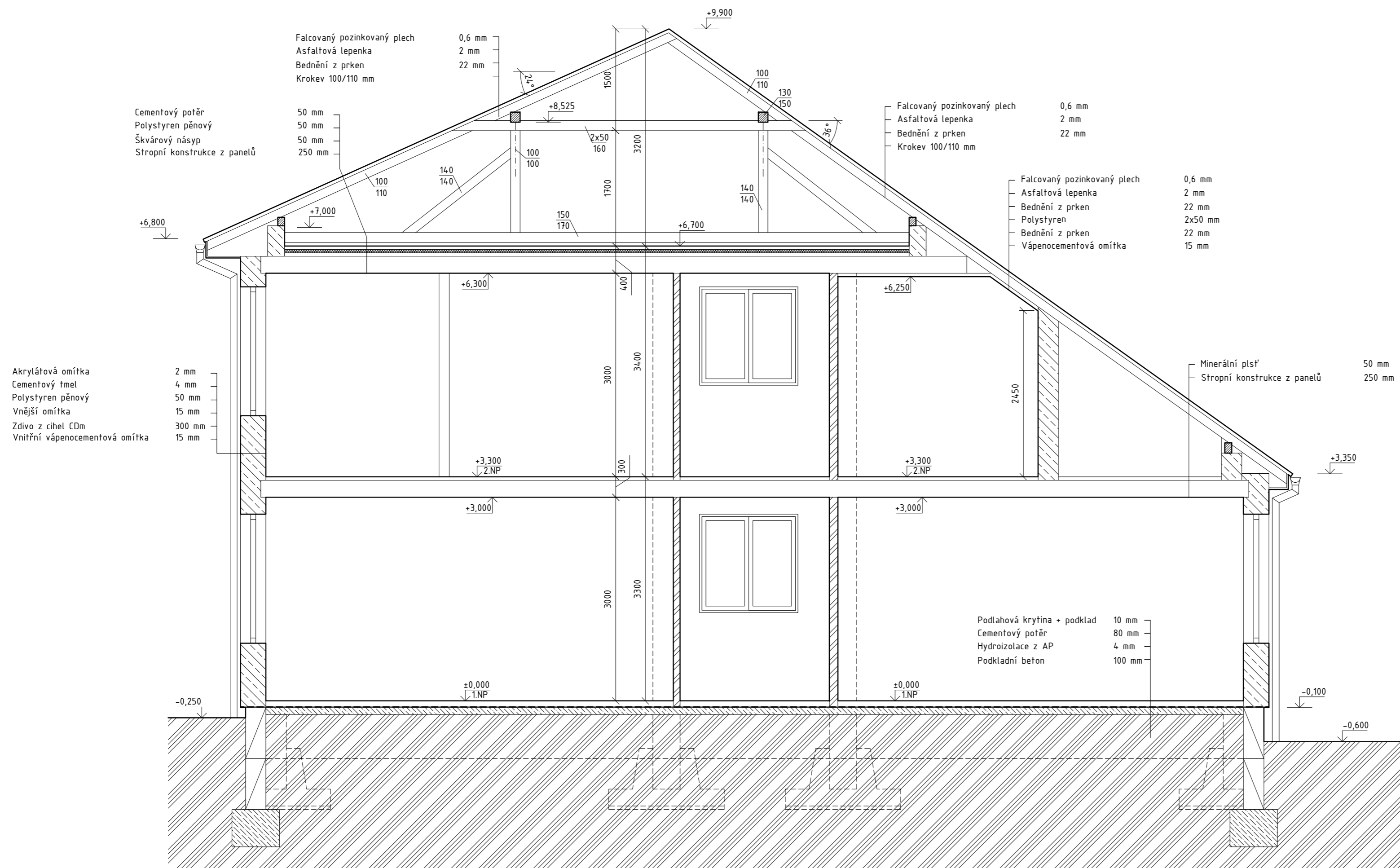


V PŘÍPADĚ ZJIŠTĚNÍ JAKÝCHKOLIV ODLIŠNOSTÍ OD PŘEDPOKLADŮ
V PD, JE NUTNO PŘÍZVAT PROJEKTANTA A NÁVRH UPRAVIT

Vykreslení bylo provedeno na základě původní PD a doměření objektu provedené 11/2023. Při prohlídce stavby
nebyly prováděny žádné sondy ani odběry vzorků. Skladby konstrukcí jsou stanoveny dle původní PD a sdělení
investora. Skutečné rozměry jednotlivých prvků byly upraveny na skladěbné.



| | | | |
|-----------------------|---|-------------------|----------|
| Hlavní projektant: | ing. Pavel Kodýtek | | |
| Odpovědný projektant: | ing. Pavel Kodýtek | | |
| Vypracoval: | ing. Jiří Tupa | | |
| Investor: | Centrum sociálních služeb Tachov, p.o., Americká 242, Tachov 347 01 | | |
| Akce: | DS KUROJEDY – STAVEBNÍ ÚPRAVY OBVODOVÉHO PLÁŠTĚ | | |
| 231001.3 | parc. č. st. 73, k.ú. Kurojedy, Plzeňský kraj | Datum: | 11-2023 |
| Příloha: | PŮDORYS 2.NP - pravá část | Stupeň PD: | DSP |
| | | Měřítko: | 1:50 |
| | | Označení přílohy: | D.1.104b |



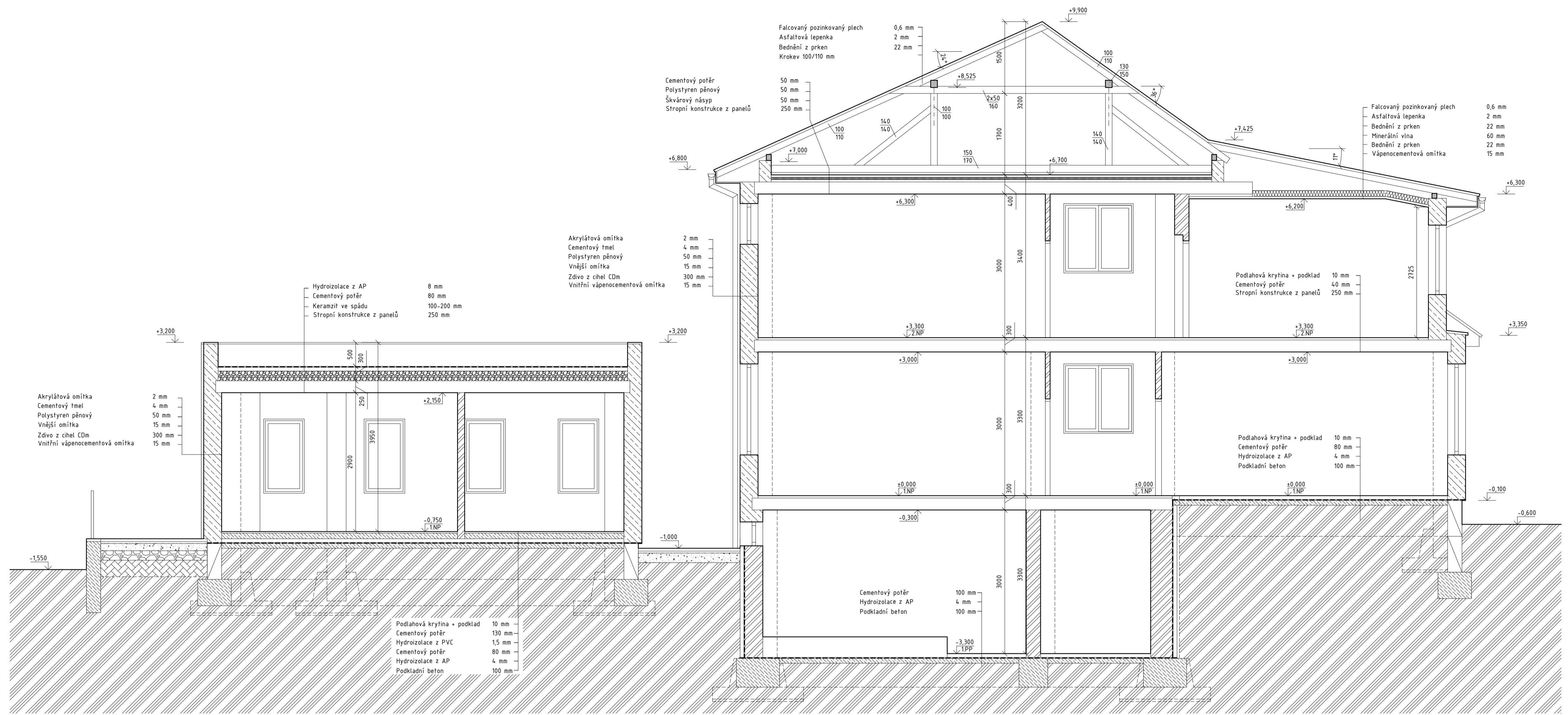
Legenda materiálů:

| | | | |
|--|----------------------|--|--------------------|
| | Zemina původní | | Pórobetonové zdivo |
| | Betonové konstrukce | | Drcené kamenivo |
| | Zdivo z cihel CDm | | Dřevěné prvky |
| | Zdivo z plných cihel | | Tepelné izolace |
| | Škváropískový násyp | | Asfaltový pás |

V PŘÍPADĚ ZJIŠTĚNÍ JAKÝCHKOLIV ODLIŠNOSTÍ OD PŘEDPOKLADŮ V PD, JE NUTNO PŘIZVAT PROJEKTANTA A NÁVRH UPRAVIT

Vykreslení bylo provedeno na základě původní PD a doměření objektu provedené 11/2023. Při prohlídce stavby nebyly prováděny žádné sondy ani odběry vzorků. Skladby konstrukcí jsou stanoveny dle původní PD a sdělení investora. Skutečné rozměry jednotlivých prvků byly upraveny na skladebné.

| | | | |
|-----------------------|---|--|----------------------------|
| Hlavní projektant: | ing. Pavel Kodýtek | | |
| Odpovědný projektant: | ing. Pavel Kodýtek | | |
| Vypracoval: | ing. Jiří Ťupa | | |
| Investor: | Centrum sociálních služeb Tachov, p.o., Americká 242, Tachov 347 01 | | |
| Akce: | DS KUROJEDY – STAVEBNÍ ÚPRAVY OBVODOVÉHO PLÁŠTĚ | | |
| 231001.3 | parc. č. st. 73, k.ú. Kurojedy, Plzeňský kraj | | Datum: 11-2023 |
| Příloha: | ŘEZ A-A | | Stupeň PD: DSP |
| | | | Měřítko: 1:50 |
| | | | Označení přílohy: D.1.1.05 |



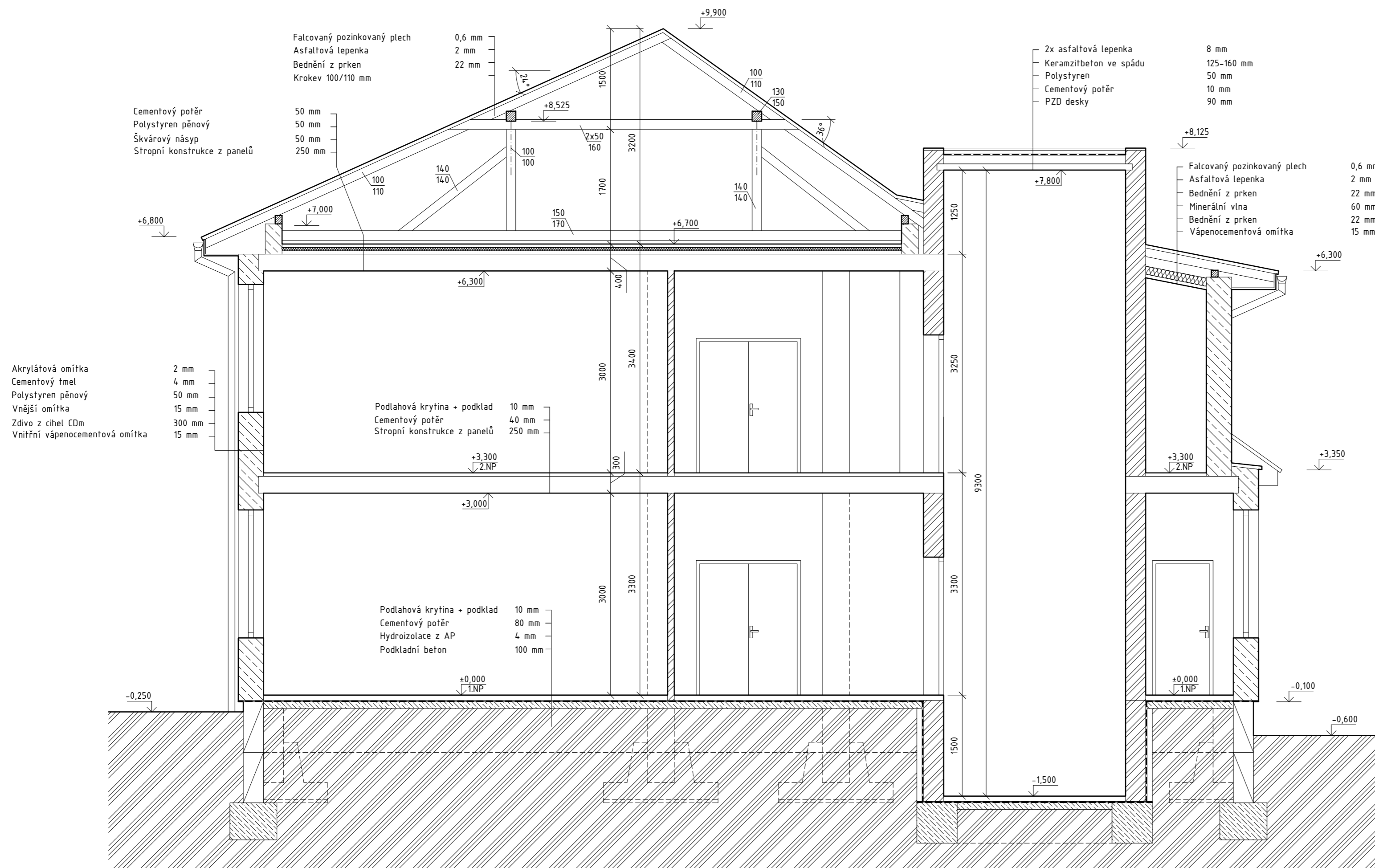
Legenda materiálů:

- Zemina původní
- Betonové konstrukce
- Zdivo z cihel CDm
- Zdivo z plných cihel
- Škváropískový násyp
- Párobetonové zdivo
- Drcené kamenivo
- Dřevěné prvky
- Tepelné izolace
- Asfaltový pás

V PŘÍPADĚ ZJIŠTĚNÍ JAKÝCHKOLIV ODLIŠNOSTÍ OD PŘEDPOKLADŮ V PD, JE NUTNO PŘÍZVAT PROJEKTANTA A NÁVRH UPRAVIT

Vykreslení bylo provedeno na základě původní PD a doměření objektu provedené 11/2023. Při prohlídce stavby nebyly prováděny žádné sondy ani odběry vzorků. Skladby konstrukcí jsou stanoveny dle původní PD a sdělení investora. Skutečné rozměry jednotlivých prvků byly upraveny na skladběné.

| | | | |
|-----------------------|---|-------------------|----------|
| Hlavní projektant: | ing. Pavel Kodýtek | | |
| Odpovědný projektant: | ing. Pavel Kodýtek | | |
| Vypracoval: | ing. Jiří Tupa | | |
| Investor: | Centrum sociálních služeb Tachov, p.o., Americká 242, Tachov 347 01 | | |
| Akce: | DS KUROJEDY – STAVEBNÍ ÚPRAVY OBVODOVÉHO PLÁŠTĚ | | |
| 231001.3 | parc. č. st. 73, k.ú. Kurojedy, Plzeňský kraj | Datum: | 11-2023 |
| Příloha: | ŘEZ B-B | Stupeň PD: | DSP |
| | | Měřítko: | 1:50 |
| | | Označení přílohy: | D.1.1.06 |



Legenda materiálů:

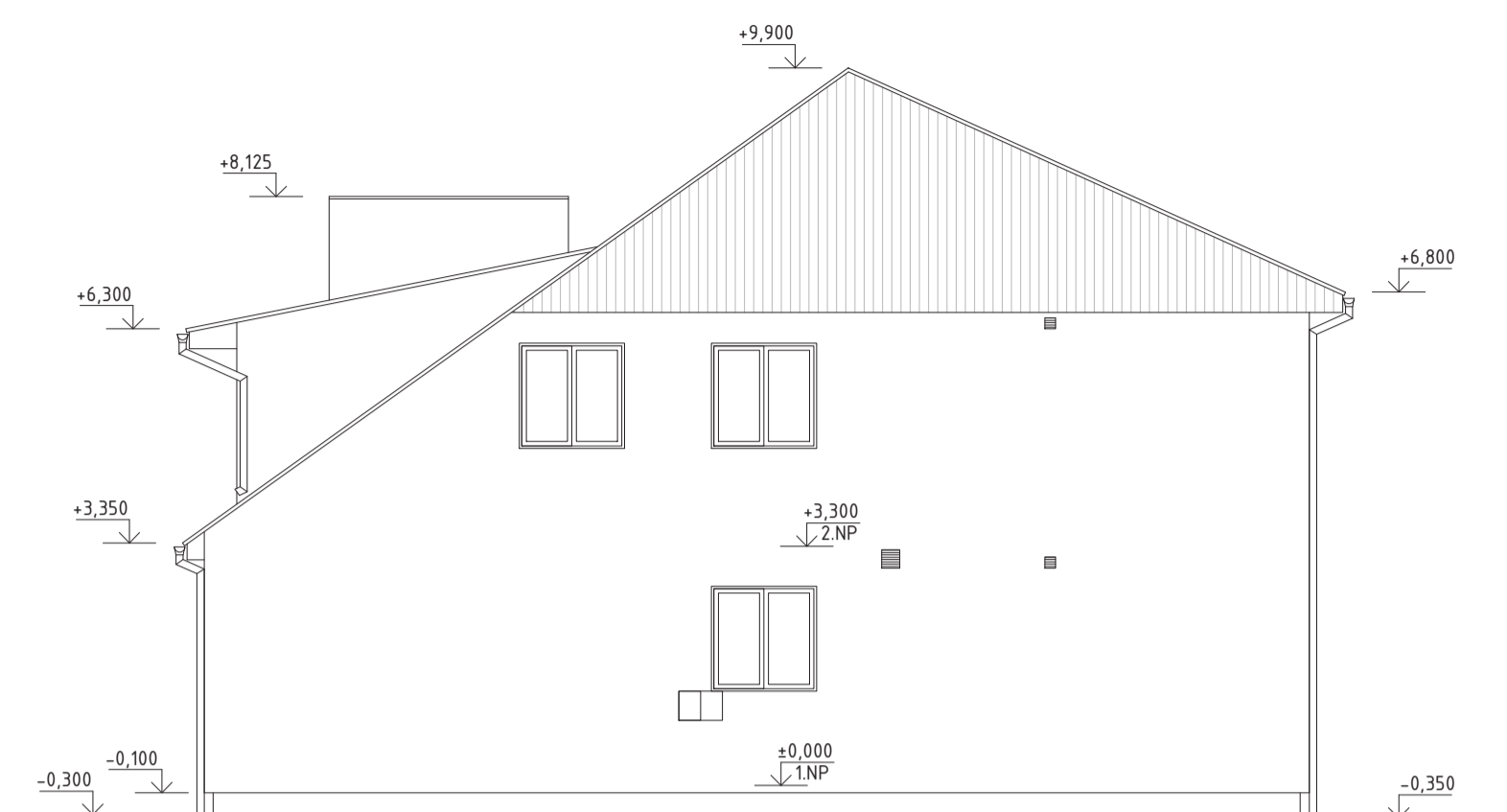
- | | | | |
|--|----------------------|--|--------------------|
| | Zemina původní | | Pórobetonové zdivo |
| | Betonové konstrukce | | Drcené kamenivo |
| | Zdivo z cihel CDm | | Dřevěné prvky |
| | Zdivo z plných cihel | | Tepelné izolace |
| | Škváropískový násyp | | Asfaltový pás |

V PŘÍPADĚ ZJIŠTĚNÍ JAKÝCHKOLIV ODLIŠNOSTÍ OD PŘEDPOKLADŮ V PD, JE NUTNO PŘIZVAT PROJEKTANTA A NÁVRH UPRAVIT

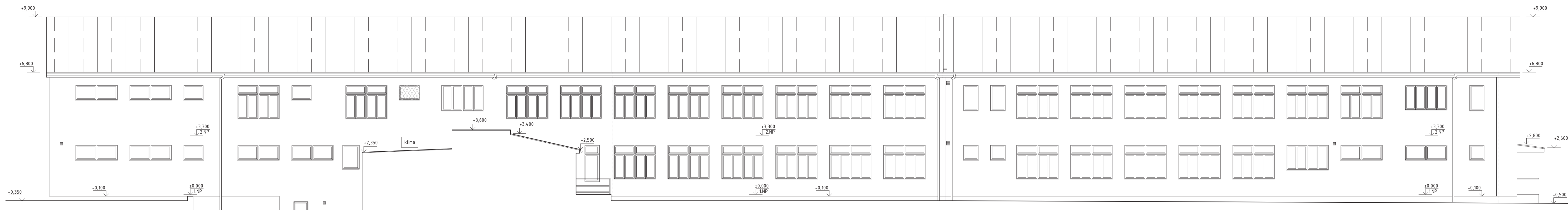
Vykreslení bylo provedeno na základě původní PD a doměření objektu provedené 11/2023. Při prohlídce stavby nebyly prováděny žádné sondy ani odběry vzorků. Skladby konstrukcí jsou stanoveny dle původní PD a sdělení investora. Skutečné rozměry jednotlivých prvků byly upraveny na skladebné.

| | | | |
|-----------------------|---|-------------------|----------|
| Hlavní projektant: | ing. Pavel Kodýtek | | |
| Odpovědný projektant: | ing. Pavel Kodýtek | | |
| Vypracoval: | ing. Jiří Ťupa | | |
| Investor: | Centrum sociálních služeb Tachov, p.o., Americká 242, Tachov 347 01 | | |
| Akce: | DS KUROJEDY – STAVEBNÍ ÚPRAVY OBVODOVÉHO PLÁŠTĚ | | |
| 231001.3 | parc. č. st. 73, k.ú. Kurojedy, Plzeňský kraj | Datum: | 11-2023 |
| Příloha: | ŘEZ C-C | Stupeň PD: | DSP |
| | | Měřítko: | 1:50 |
| | | Označení přílohy: | D.1.1.07 |

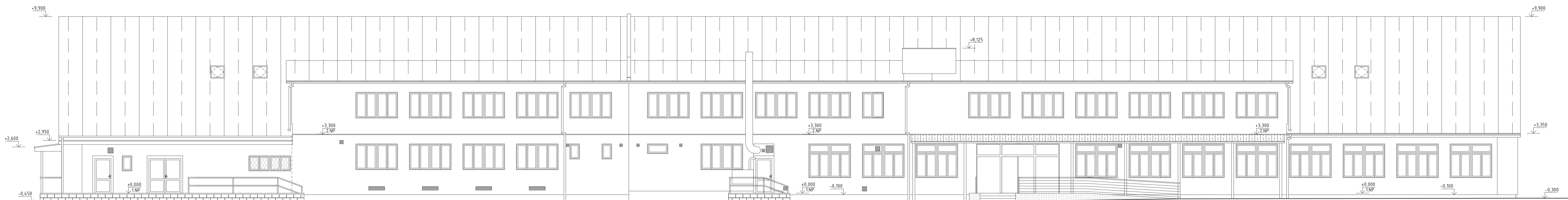
POHLED ZÁPADNÍ



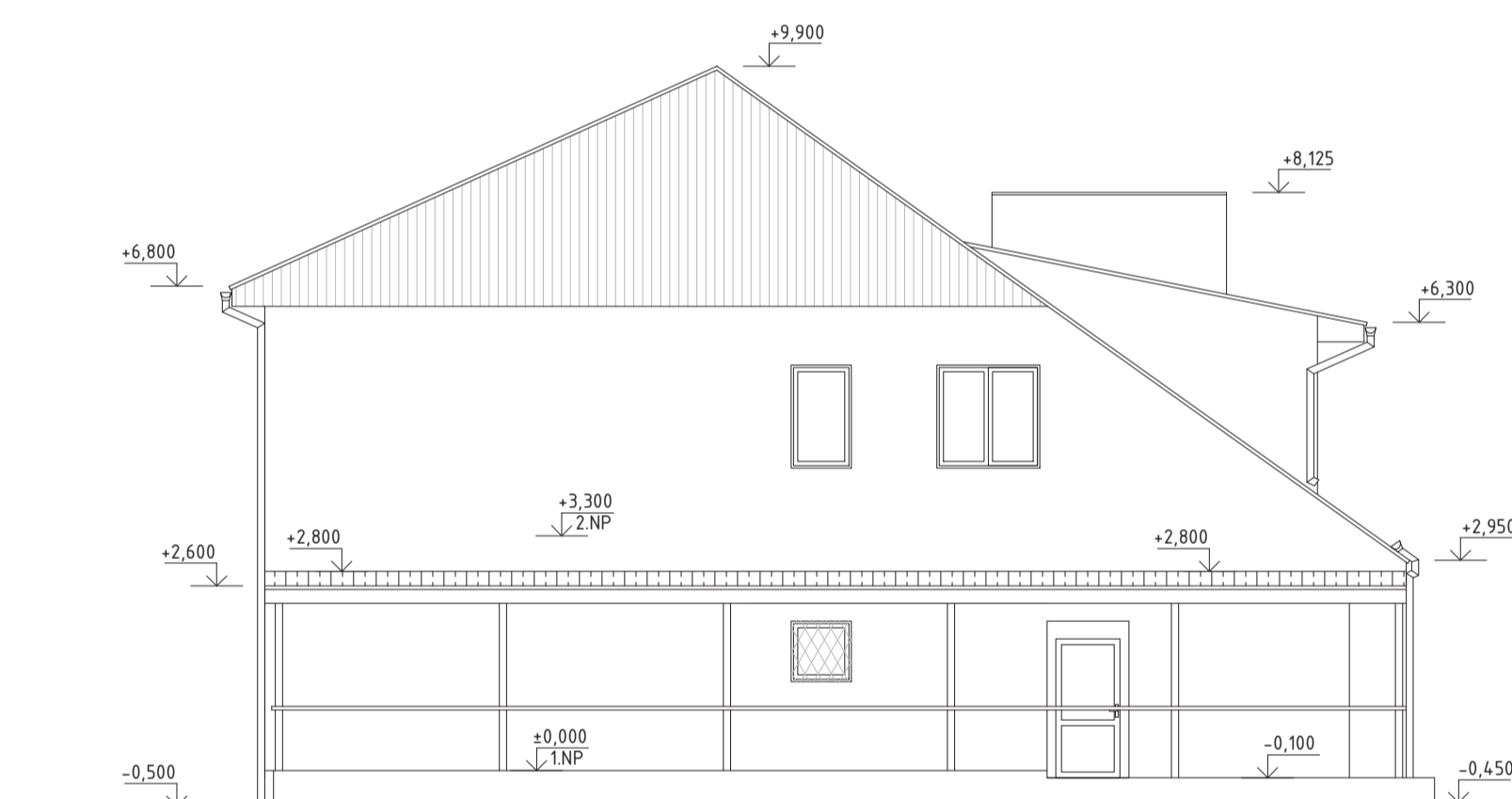
POHLED JIŽNÍ



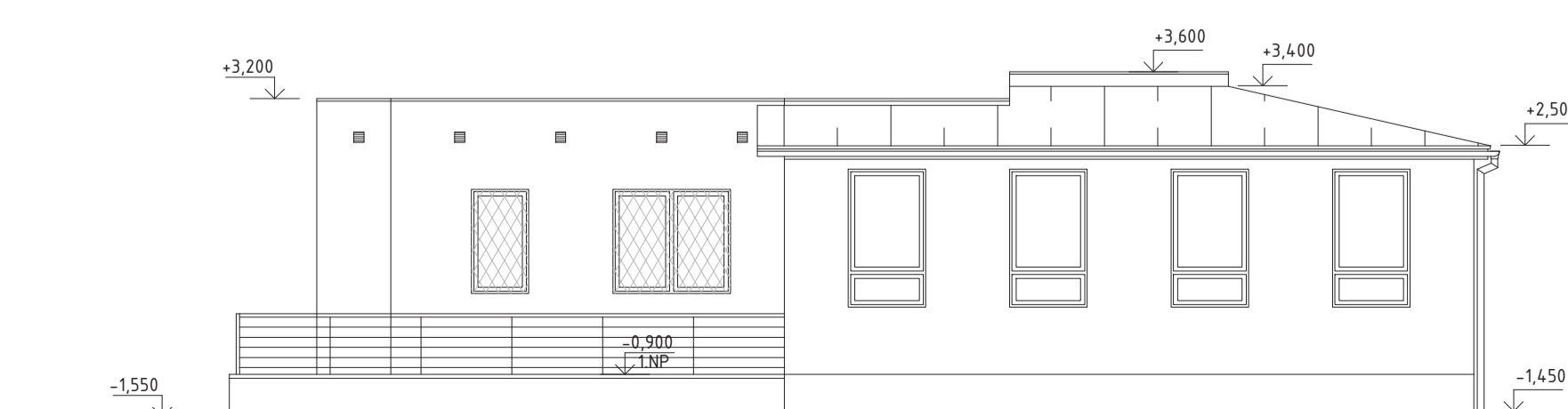
POHLED SEVERNÍ



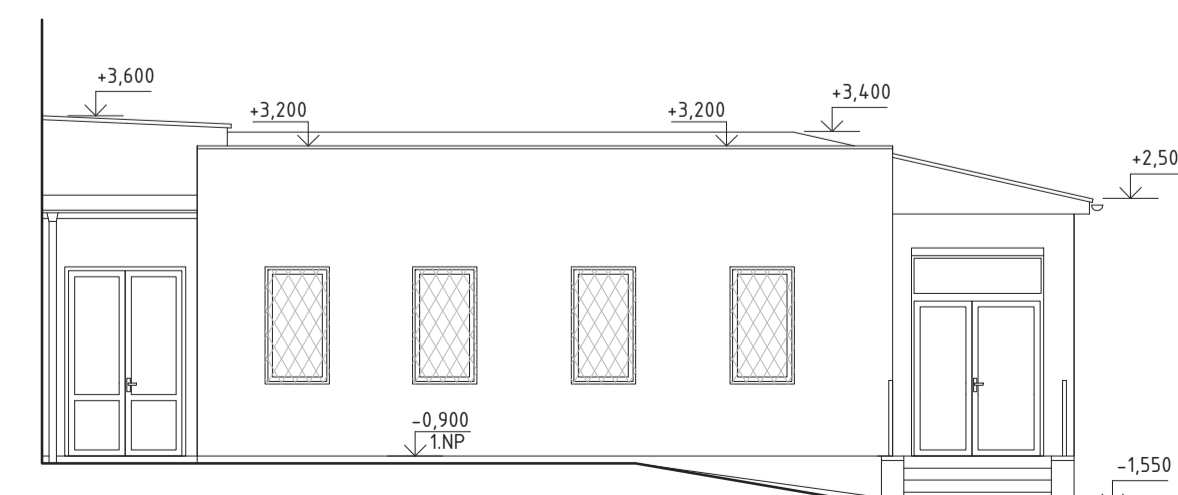
POHLED VÝCHODNÍ



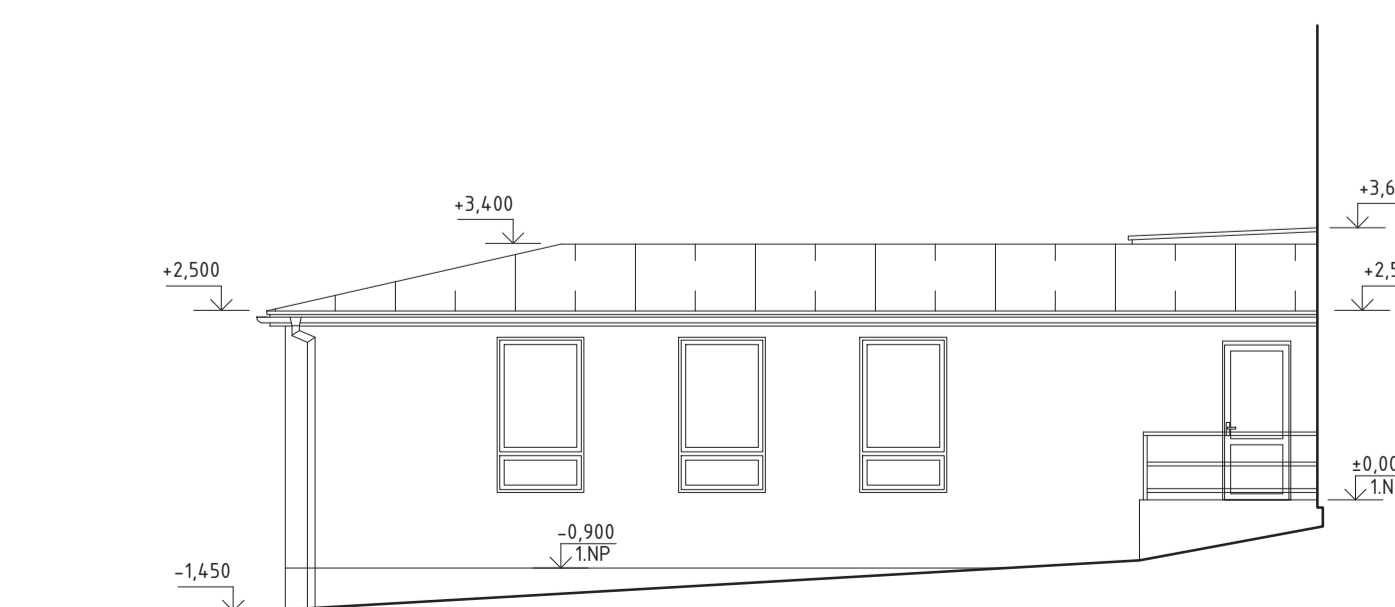
POHLED JIŽNÍ - administrativní budova



POHLED ZÁPADNÍ - administrativní budova



POHLED VÝCHODNÍ - administrativní budova



V PŘÍPADĚ ZJIŠTĚNÍ JAKÝCHKOLIV ODLIŠNOSTÍ OD PŘEDPOKLADŮ
V PD, JE NUTNO PŘIZVAT PROJEKTANTA A NÁVRH UPRAVIT

Vykreslení bylo provedeno na základě původní PD a doměření objektu provedení 11/2023. Při prohlídce stavby
nebyly prováděny žádné sondy ani odběry vzorků. Sklady konstrukcí jsou stanoveny dle původní PD a sdělení
investora. Skutečné rozměry jednotlivých prvků byly upraveny na skladěbné.

| | | | |
|-----------------------|---|-------------------|----------|
| Hlavní projektant: | ing. Pavel Kodýtek | | |
| Odpovědný projektant: | ing. Pavel Kodýtek | | |
| Vypracoval: | ing. Jiří Tupa | | |
| Investor: | Centrum sociálních služeb Tachov, p.o., Americká 242, Tachov 347 01 | | |
| Akce: | DS KUROJEDY - STAVEBNÍ ÚPRAVY OBVODOVÉHO PLÁŠTĚ | | |
| | parc. č. st. 73, k.ú. Kurojedy, Plzeňský kraj | | |
| Příloha: | POHLEDY | Datum: | 11-2023 |
| | | Stupeň PD: | OSP |
| | | Měřítko: | 1:100 |
| | | Označení přílohy: | D.1.1.08 |