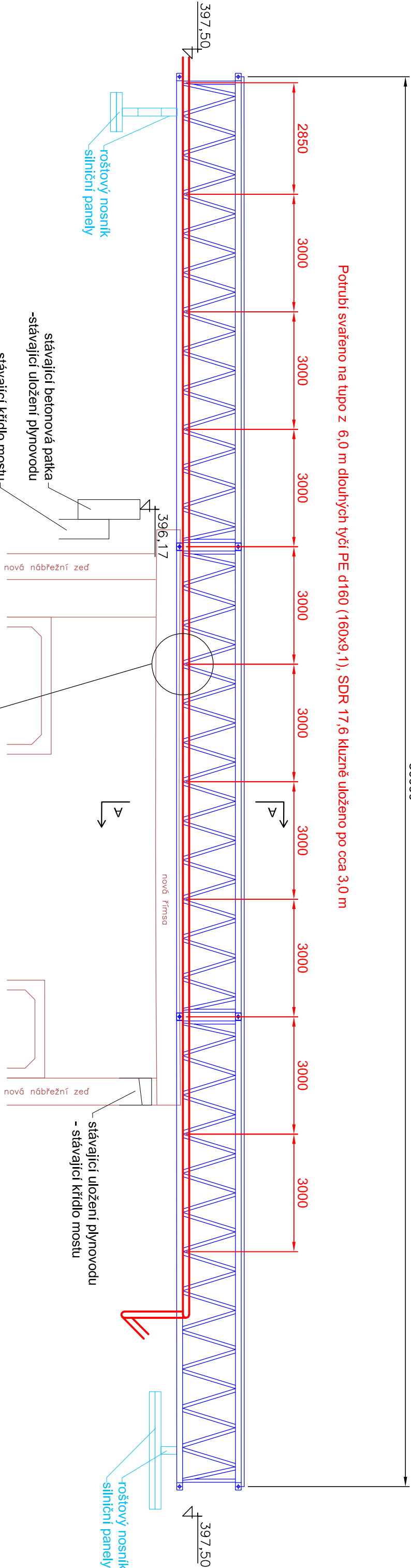


POHLED NA MOST  
1:100

36000

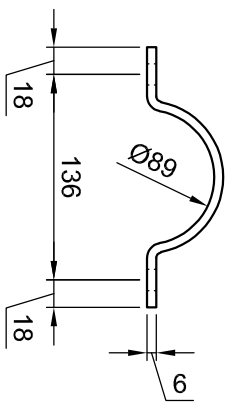
Potrubí svařeno na tupo z 6,0 m dlouhých tyčí PE d160 (160x9,1), SDR 17,6 kluzně uloženo po cca 3,0 m



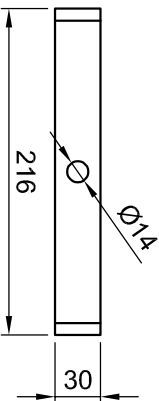
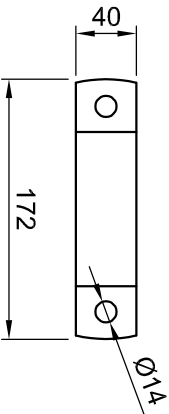
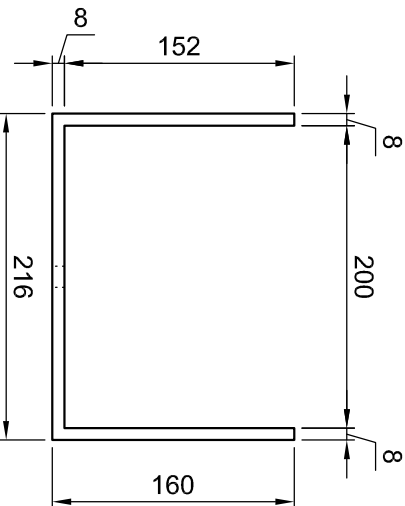
OBJÍMKY PRO KLUZNÉ ULOŽENÍ

1:5

Potrubní objímka DN 80, DIN 3567 - 11 ks



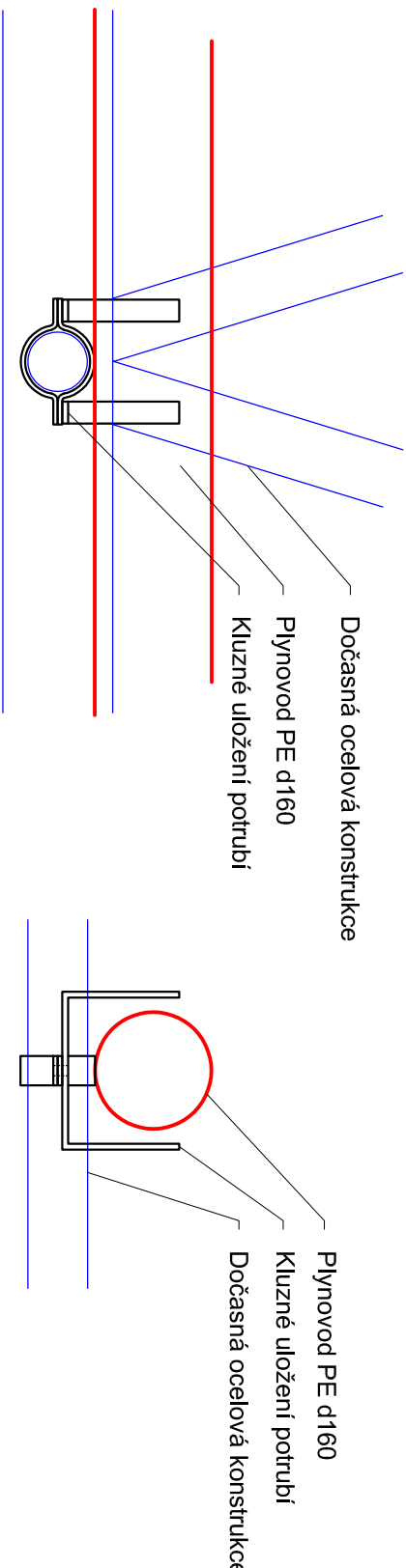
Kluzné vedení potrubí - 22 ks




K upevnění budou použity šrouby M12 x 45 mm - celkem 22 ks  
Kluzné podpěry budou opatřeny prostředkem ke snížení tření (vazelína nebo plastová/textilní podložka)

DET UCHYCENÍ

1:10



STREICHER spol.s r.o. Plzeň

		STREICHER spol.s r.o. Plzeň					
Výkres č.	P.5					Název výkresu	
Měřítko	1:100, 1:50					PROVIZORNÍ ULOŽENÍ PLYNU - ULOŽENÍ NA MOSTĚ	
Stupeň	RDS					Stavba	
Stav. úř.	Stříbro					MOST EV. Č. 193-018 STŘÍBRO SO 201 - MOST EV. Č. 193-018	
K. ú.	Stříbro	Místo stavby	Stříbro	Kraj	PLZEŇSKÝ		
Investor	Správa a údržba silnic Plzeňského kraje				Adresa	Kotěrovská 162, 326 00 Plzeň	
Kreslil	Vypracoval	Odp. projektant	Datum provedení			Paré č.	
Ing. Tomáš Bešta	Ing. Tomáš Bešta	Ing. Tomáš Bešta	leden 2024				