

Most ev. č. 169-024 v obci Horská Kvilda

Správa a údržba silnic Plzeňského kraje, p.o., Koterovská 162, 326 00 Plzeň, tel.: 377 172 403, E-mail: posta@suspk.eu

Investor:



Správa a údržba silnic Plzeňského kraje, p.o.
Koterovská 162
326 00 Plzeň

Výškový systém:

Bpv

Souřadnicový systém:

S-JTSK

Číslo zakázky:	20 024 00	HIP:		
Schválil:	Ing. Petr SOUČEK	Zodp. projektant:	Ing. Daniel ŠINDLER, Ph.D.	
			724007830, dsn@pontex.cz	
Tech. kontrola:	Ing. Martin KUDRNÁČ	Vypracoval:	Pavel VODIČKA	
			723973271, pvo@pontex.cz	
	602256144, mku@pontex.cz			

Objednatel:	SÚS Plzeňského kraje, p.o.	Obec:	Horská Kvilda	Kraj:	Plzeňský
Akce:	Most ev. č. 169-024 v obci Horská Kvilda			Datum	Stupeň
Část:	E – Zásady organizace výstavby			12/2022	PDPS
Příloha:	DOPRAVNĚ–INŽENÝRSKÁ OPATŘENÍ			Souprava	Č. přílohy
					E.5

Obsah

1. Základní údaje o stavbě.....	2
1.1. Identifikační údaje.....	2
1.2. Stručný popis stavby	2
1.3. Druh komunikací a jejich funkce	2
2. Vliv na dopravu.....	2
2.1. Dopravní omezení	2
2.2. Objížděky	3
2.3. Výluky dopravy.....	3
3. Dopravně – inženýrská opatření.....	3
3.1. Vedení dopravy v oblasti během stavby	3
3.2. Dopravní značení	3
4. Závěrečná ustanovení	3
5. Přílohy:.....	3

DOPRAVNĚ-INŽENÝRSKÁ OPATŘENÍ

1. Základní údaje o stavbě

1.1. Identifikační údaje

Název stavby:	Most ev. č. 169-024 v obci Horská Kvilda
Druh stavby:	rekonstrukce
Komunikace:	silnice II. třídy
Obec:	Horská Kvilda
Katastrální území:	Horská Kvilda [697869]
Místní správní úřad:	Městský úřad Sušice
Kraj:	Plzeňský
Správce mostu:	Správa a údržba silnic Plzeňského kraje, p.o. Koterovská 162, 326 00 Plzeň
Investor/stavebník:	Správa a údržba silnic Plzeňského kraje, p.o. Koterovská 162, 326 00 Plzeň
Projektant opravy:	Pontex spol. s.r.o. Bezová 1658/1, 147 00 Praha 4 - Braník Zodpovědný projektant: Ing. Daniel Šindler Tel.: 724 007 830, e-mail: sindler@pontex.cz
Stupeň PD:	PDPS
Datum:	prosinec 2022

1.2. Stručný popis stavby

Stavbou je řešena oprava silničního mostu přes Ranklovský potok v intravilánu obce Horská Kvilda. Oprava mostu proběhne jeho kompletní rekonstrukcí – odstranění stávajícího mostu a výstavbou nového mostu. Nový most bude ve stejné poloze a obdobných rozměrech jako most stávající. Spolu s rekonstrukcí mostu bude provedeno i nové napojení mostu na převáděnou komunikaci. Toto napojení se týká pouze bezprostředního okolí mostu.

1.3. Druh komunikací a jejich funkce

Převáděnou komunikací je silnice druhé třídy, která spojuje obce Kvildu a Rejštejn.

2. Vliv na dopravu

2.1. Dopravní omezení

V místě stavby bude doprava dočasně omezena. Dopravní omezení budou rozdělena do dvou etap. V první etapě bude doprava vedena střídavým jednosměrným provozem přes provizorní

objíždňou komunikaci vedenou vedle stávajícího mostu. Ve druhé etapě bude vedena opět kyvadlově po polovině nového mostu.

2.2. Objížd'ky

Doprava bude vedena po provizorní komunikaci v místě stavby. Objíždňá trasa není navržena.

2.3. Výluky dopravy

S výlukami silniční dopravy se nepočítá. Po celou dobu uzavírky na místní komunikaci bude doprava vedena po objíždňé trase (provizorní komunikaci v místě stavby). Všechny sjezdy z komunikace resp. pozemky, které komunikace v místě stavby obsluhuje, budou během celé stavby přístupné.

3. Dopravně – inženýrská opatření

3.1. Vedení dopravy v oblasti během stavby

Po celou dobu stavby bude doprava v místě stavby vedena buď po provizorní komunikaci souběžně se stávající komunikací (etapa 1), nebo po polovině stávající komunikace (etapa 2). Délka provizorní komunikace je přibližně 55 m.

3.2. Dopravní značení

Zúžení vozovky bude řešeno svislým a vodorovným dopravním značením. Vyznačení pracovního místa bude provedeno v souladu s **TP 66** schématem **B/6**. Dopravní značení bude patřičně modifikováno s ohledem na sjezd v blízkosti stavby. Návrhy dopravního značení jsou uvedeny v příloze této zprávy.

4. Závěrečná ustanovení

Tato dokumentace slouží výhradně pro výběr zhotovitele a musí být dále rozpracována v realizační dokumentaci stavby.

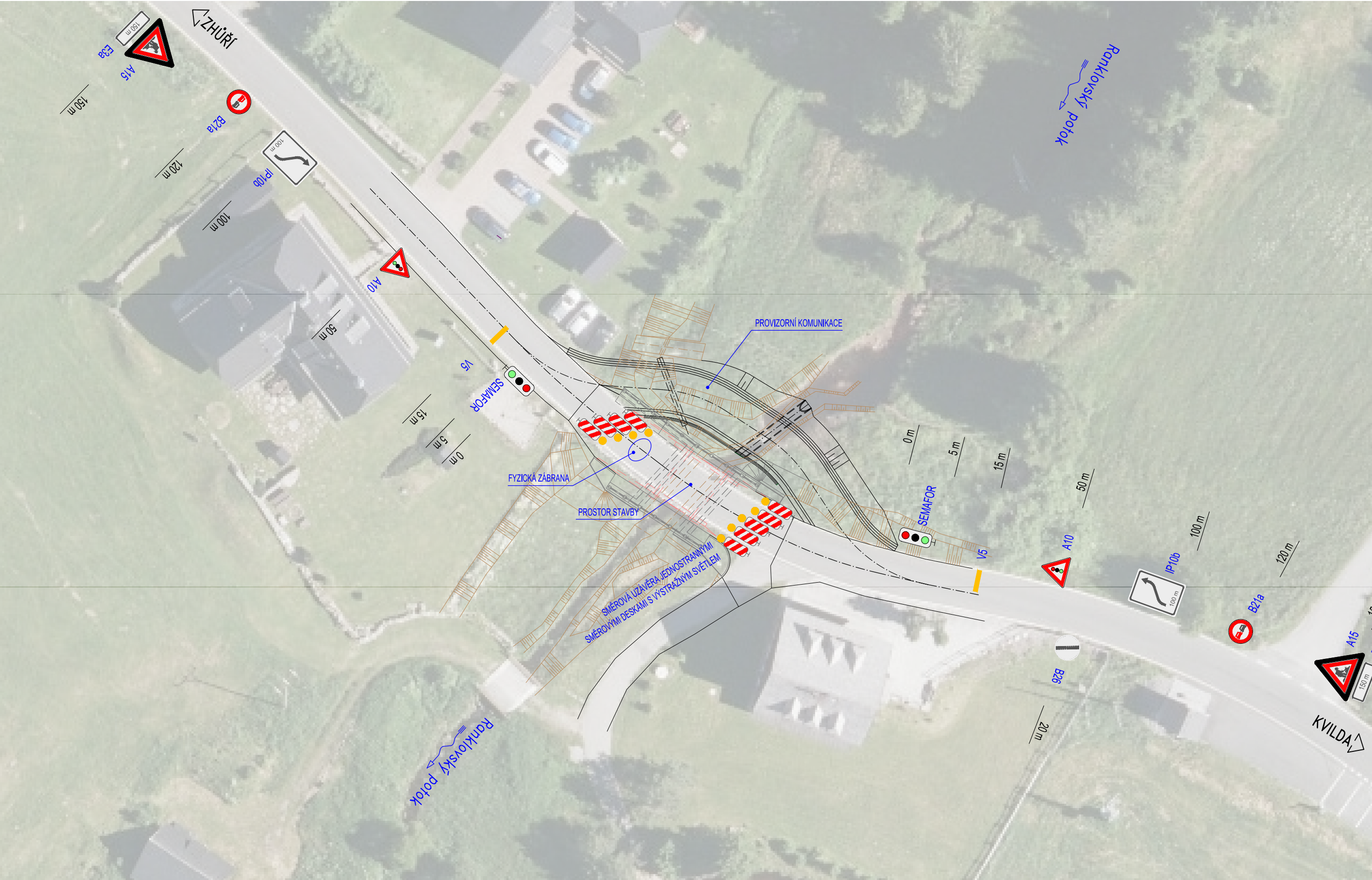
Zhotovitel je povinen realizovat dopravní opatření v souladu se schváleným dopravním značením a toto udržovat po celou dobu stavby viditelné, čitelné, čisté a plně funkční. Veškeré náklady na jeho údržbu si musí zahrnout do položek za zřízení a demontáž.

5. Přílohy:

1. Etapa výstavby – provizorní komunikace, most
2. Etapa výstavby – opěrná zeď

SCHÉMA DOPRAVNÍHO ZNAČENÍ

1. ETAPA – PROVIZORNÍ KOMUNIKACE, MOST



2. ETAPA – OPĚRNÁ ZEĎ

