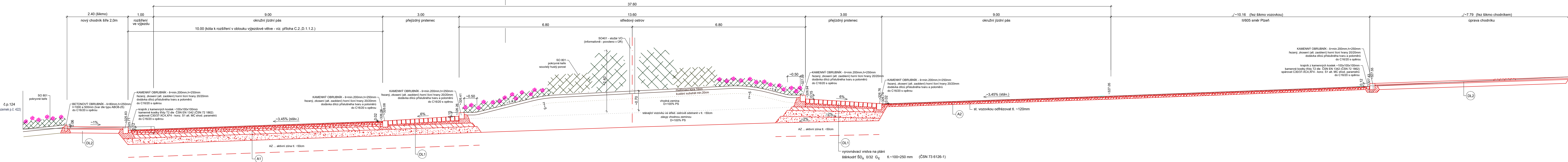
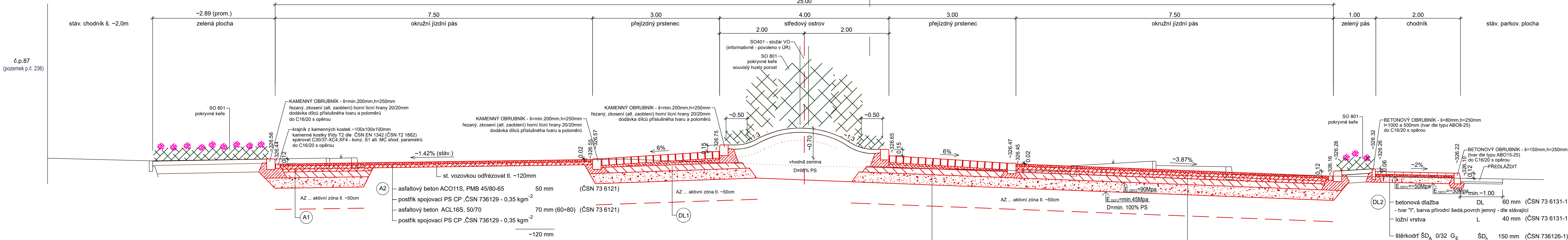


ŘEZ 1-1  
ŘEZ OKRUŽNÍ KŘÍŽOVATKOU (podélně v hlavní ose elipsy)



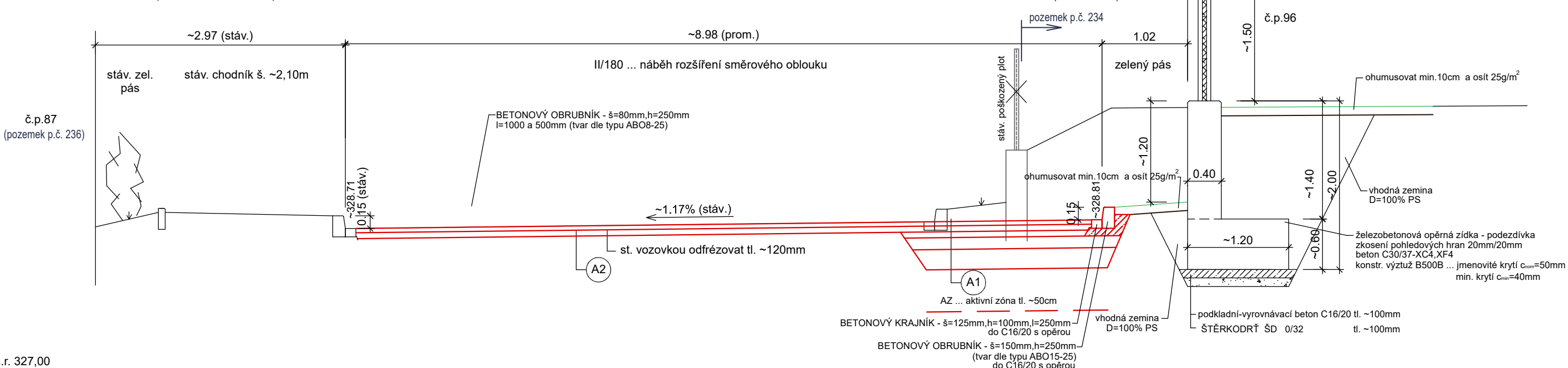
324,00

ŘEZ 2-2  
ŘEZ OKRUŽNÍ KŘÍŽOVATKOU (příčně ve vedlejší ose elipsy)



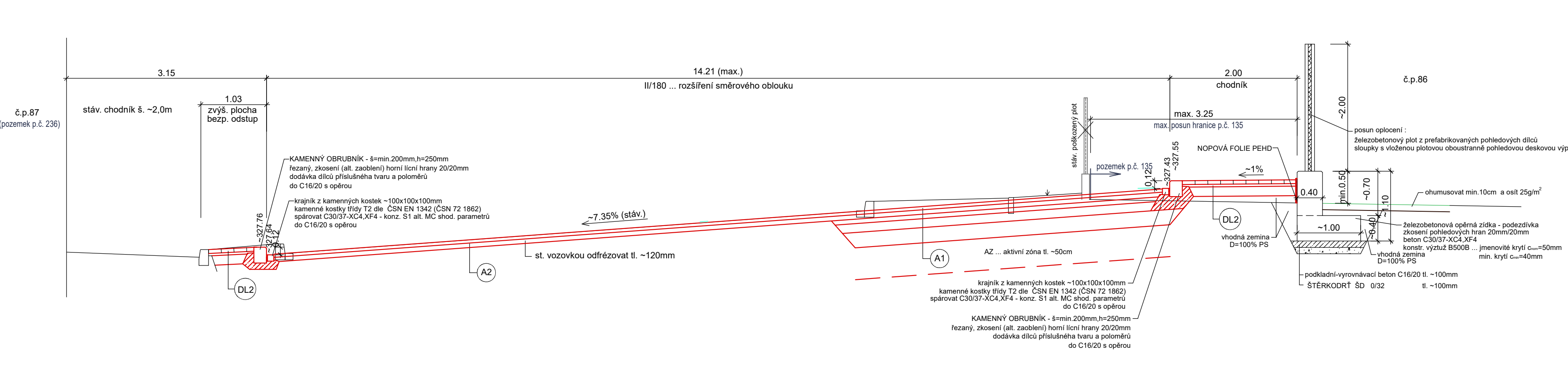
.r. 324,00

ŘEZ 4-4  
ŘEZ ÚPRAVOU (ROZŠÍŘENÍM) OBLOUKU II/180 SMĚR NÝŘANY U PARCELY Č. 234



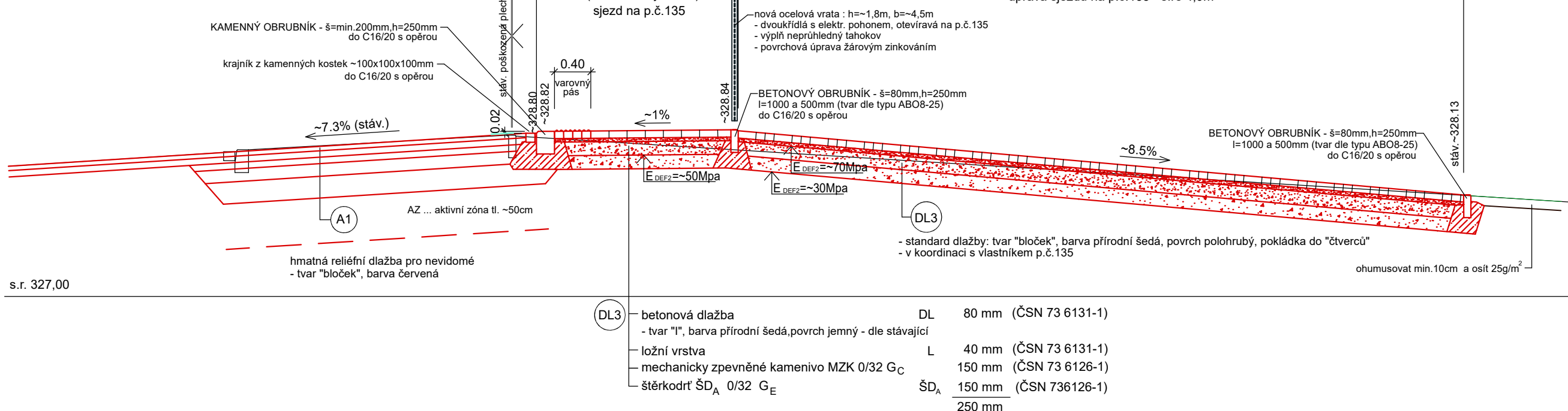
..r. 327,00

ŘEZ 3-3  
ŘEZ ÚPRAVOU (ROZŠÍŘENÍM) OBLOUKU II/180 SMĚR NÝŘANY U PARCELY č.135



s.r. 325,00

ŘEZ 5-5  
ŘEZ ÚPRAVOU VJEZDU NA PARCELU č.135



s.r. 327,01

kamená dlažba	DL	160 mm	(ČSN 73 6131)	A1	asfaltový betón AC1015, PMB 45/80-65	50 mm	(ČSN 73 6121)
kamená kostka - 160x160x160 mm třídy 12	ČSN EN 1342	(ČSN 72 1862)	posilovací pásy GP		ČSN 736129	- min. 0,35 kg m <sup>-2</sup>	
sádkové (číslo výrobku XFA - konz. 51 až M6 shod. parametry)			asfaltový betón AC1165, S/070		70 mm	(ČSN 73 6121)	
ložní vrstva	L	40 mm	posilovací pásy GP		ČSN 736129	- min. 0,35 kg m <sup>-2</sup>	
vyrovňovací vrstva	(prom. max. - 120mm)		asfaltový betón AC1616, S/070		70 mm	(ČSN 73 6121)	
betón (číslo výrobku XFA - konz. 51 až M6 shod. parametry)			posilovací pásy GP	ČSN 736129	- min. 0,35 kg m <sup>-2</sup>		
směs střešní cementní směsí SC 022, C <sub>50/50</sub>		140 mm	(ČSN 73 6124-1)	posilovací pásy GP	AC1616, S/070	70 mm	(ČSN 73 6121)
směs střešní cementní směsí SC 022, C <sub>50/50</sub>		240 mm	(ČSN 73 6126-1)	posilovací pásy GP	ČSN 736129	- min. 0,6 kg m <sup>-2</sup>	
stěrka ŠD <sub>A</sub> 032 G <sub>E</sub>		min. 580 mm		směs střešní cementní směsí SC 022, C <sub>50/50</sub>		140 mm	(ČSN 73 6124-1)
				stěrka ŠD <sub>A</sub> 032 G <sub>E</sub>		240 mm	(ČSN 73 6126-1)
						570 mm	


AZ ... aktivní zóna dle ČSN 736133,  $\rho_{\text{min}} \geq 1600 \text{ kgm}^{-3}$  - nenamrzavý, dobře hutnitelný nakupovaný materiál dle požadavku zadavatele

- spodní vrstva z HDK 63/125 tl.30cm
- vrchní vrstva z ŠD 0/63 tl.20cm
- výměnu zeminy v AZ použít pouze v případě výskytu nevhodných zemín v podloží
- rozsah nutno odsouhlasit zadavatelem a doložit záměrou skutečně provedeného

Hodnoty  $E_{\text{zem}}$  lze po dohodě se zadavatelem upravit

UMÍSTĚNÍ ŘEZŮ - VIZ. PŘÍLOHA C.2., D.1.1.2.  
NOVÝ STAV VYZNAČEN BAREVNĚ (KOMUNIKACE ČERVENĚ)

výšk. syst.: Bpv  
souř. syst.: S-JTSK

		<b>HENIG</b> - projektová a inženýrská kancelář K Roli 18, 321 00 Písek, CZ		KONTROLA ING. JAN HENIG <i>Henig</i>	
STAVEBNÍK	Správa a údržba silnic Píseňského kraje, p.o. Koterovská 462/162, 326 00 Písek			MÍSTO Kozolupy, k.ú.Kozolupy u Pízně, Píseňský kraj	PASE č.  ČÍSLO ZÁKAZKY 221028
STAVBA/BAJCE	II/605 - II/180 - Kozolupy - OK			DATUM 11/2022	
OBJEKT	SO 101 - KOMUNIKACE			MĚŘÍTKO 1:50	
OBŠAH PŘÍLOHY				STUPEŇ 221028	
<b>VZOROVÉ A PODROBNÉ PŘÍČNÉ ŘEZY</b>					<b>PDPS</b>
HLAVNÍ INŽENÝR PROJEKTU ING. JAN HENIG <i>Henig</i>	ZODPOVĚDNÝ PROJEKTANT ING. JAN HENIG <i>Henig</i>		VYPRACOVAL ING. JAN HENIG	PŘÍLOHA č. D.1.1.3.	