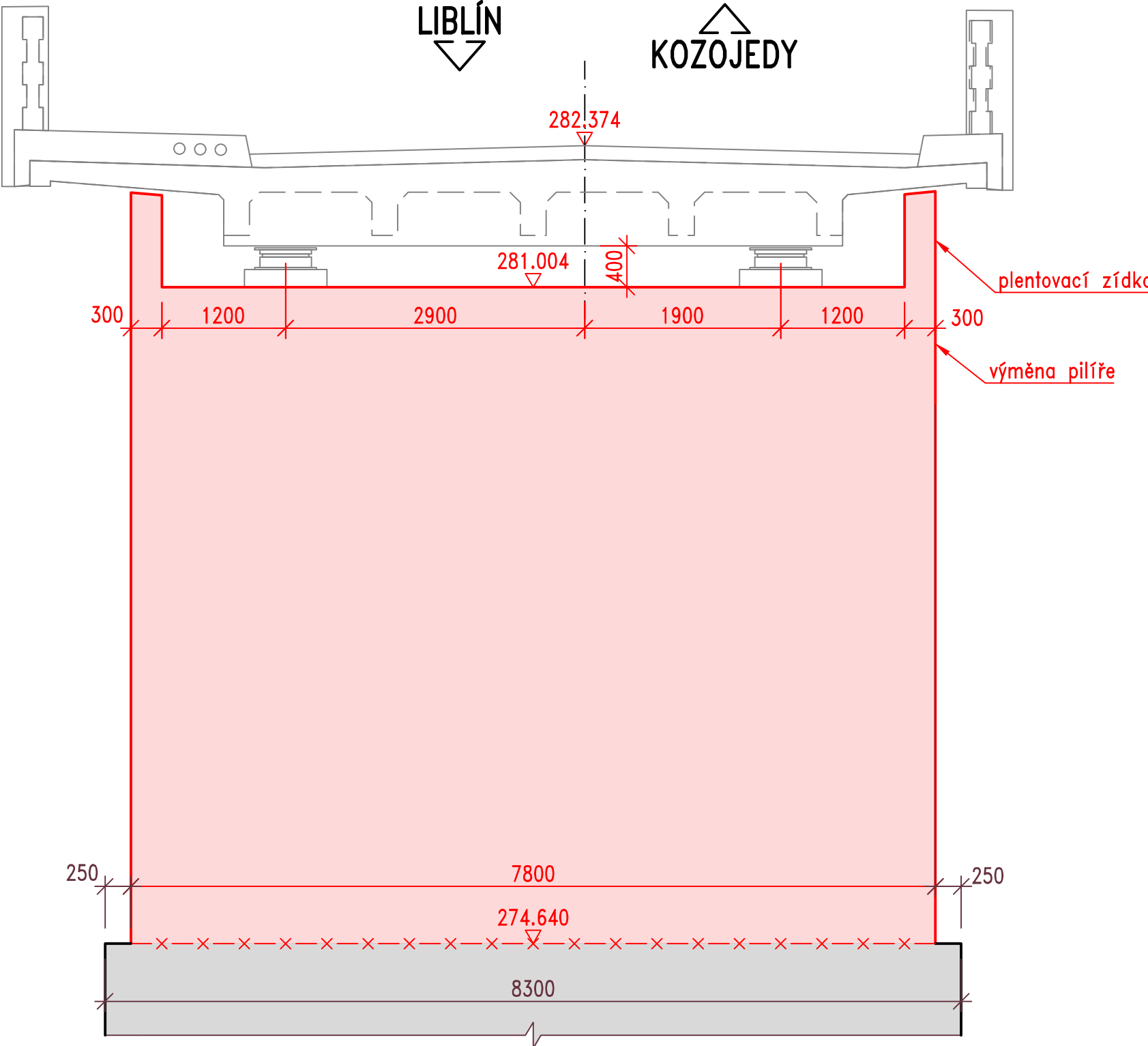


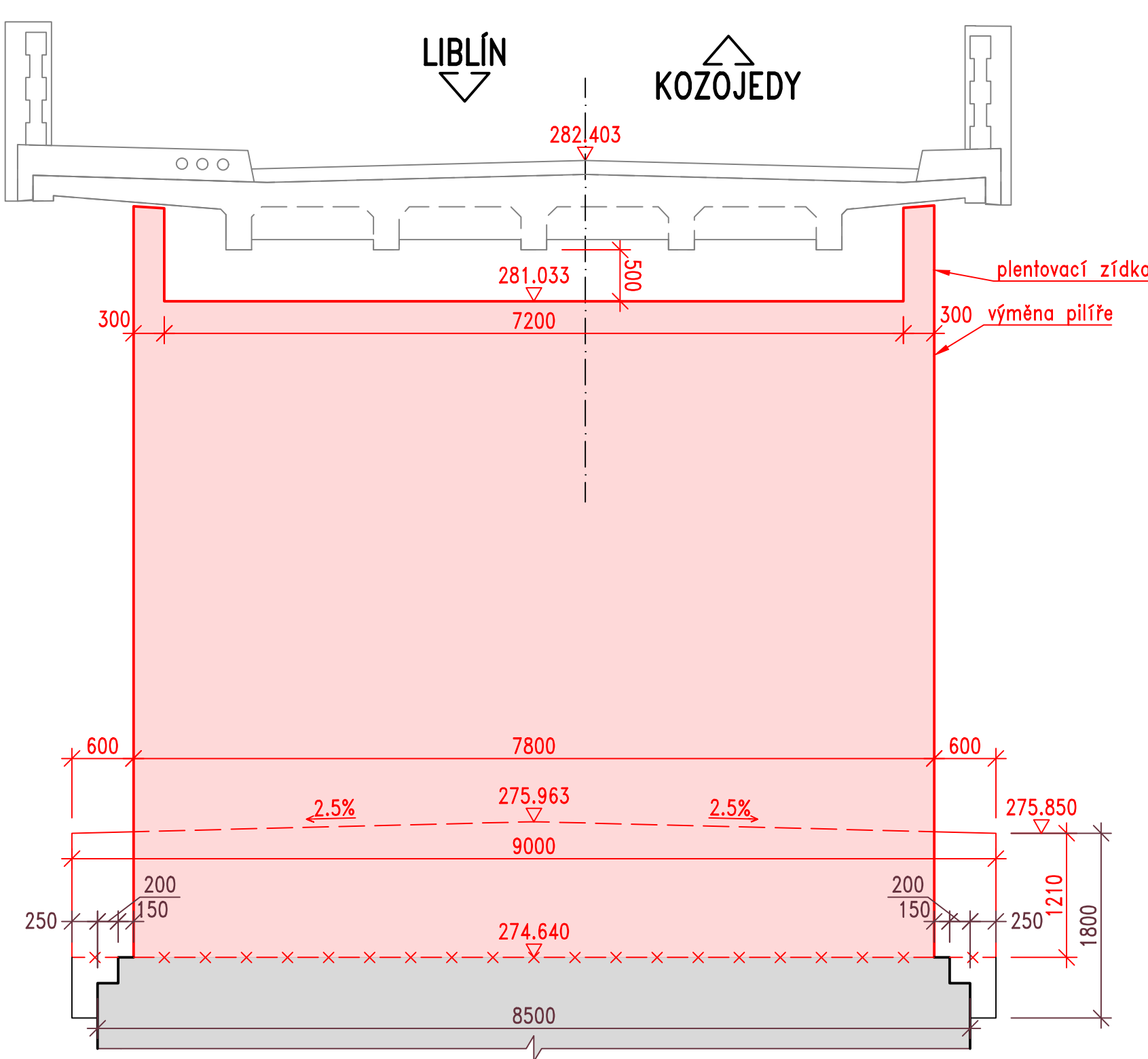
PŘÍČNÝ ŘEZ P2

M 1:50



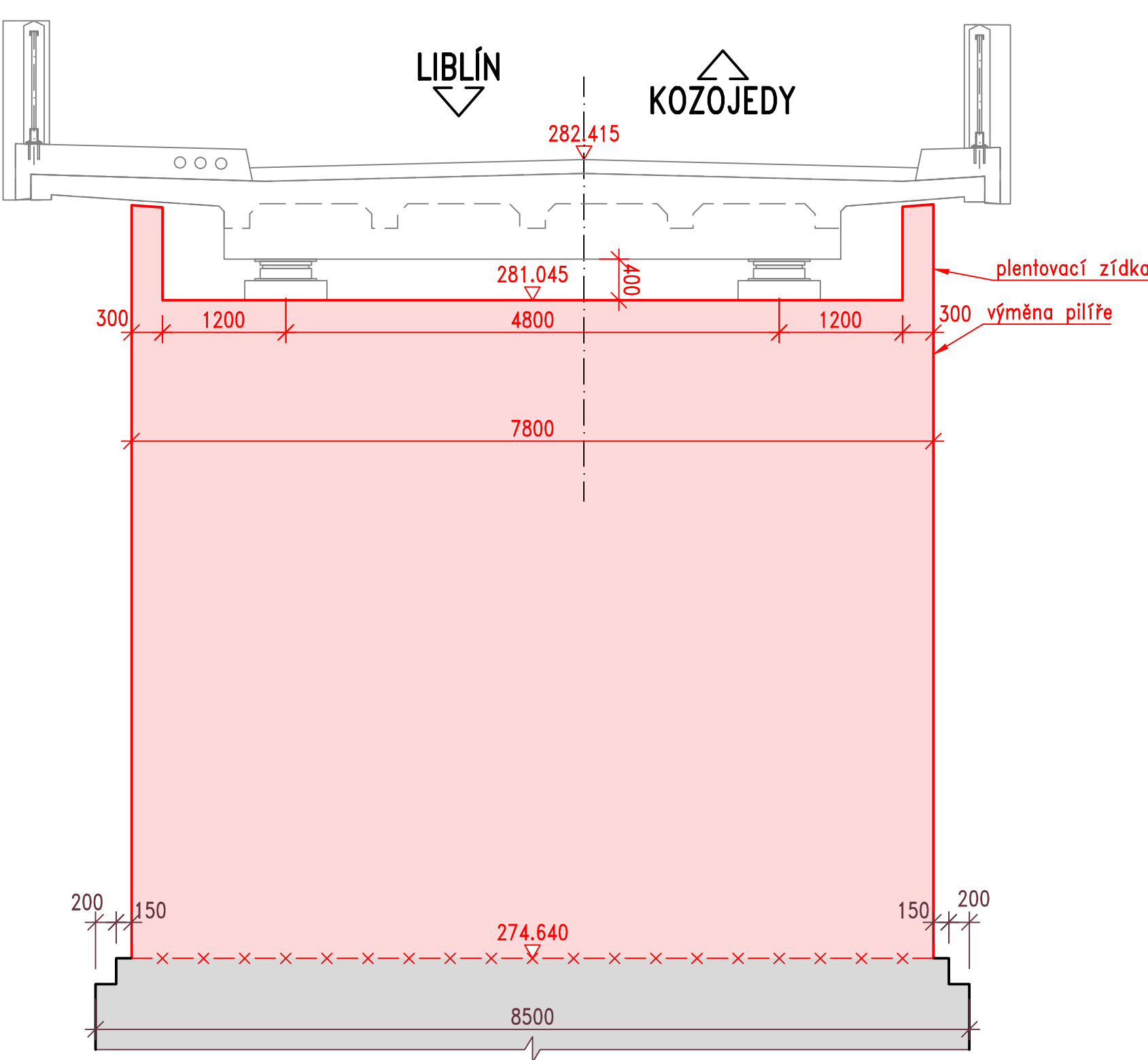
PŘÍČNÝ ŘEZ P3

M 1:50 NA P3a ULOŽENÍ



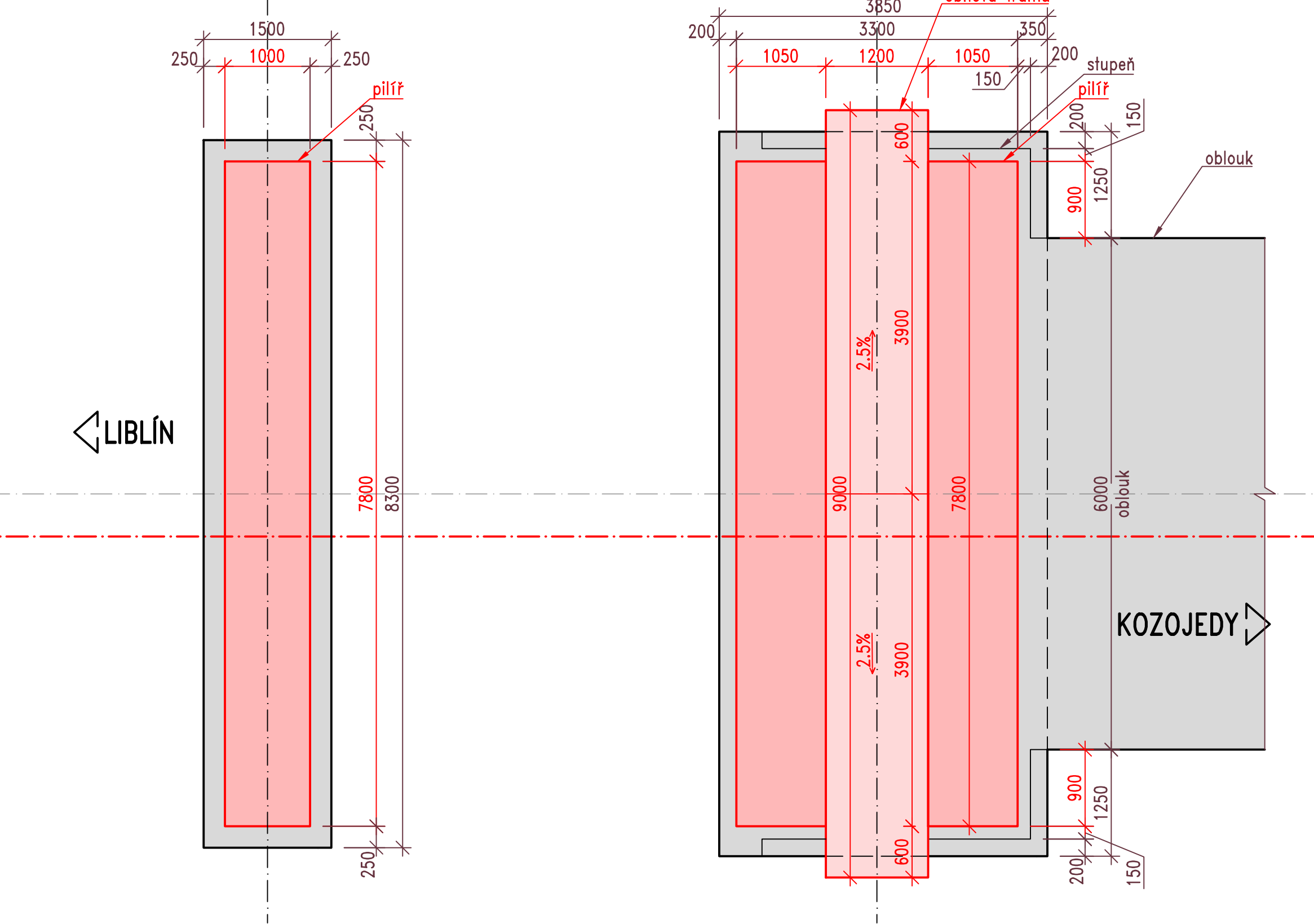
PŘÍČNÝ ŘEZ P3

M 1:50 NA P3b ULOŽENÍ



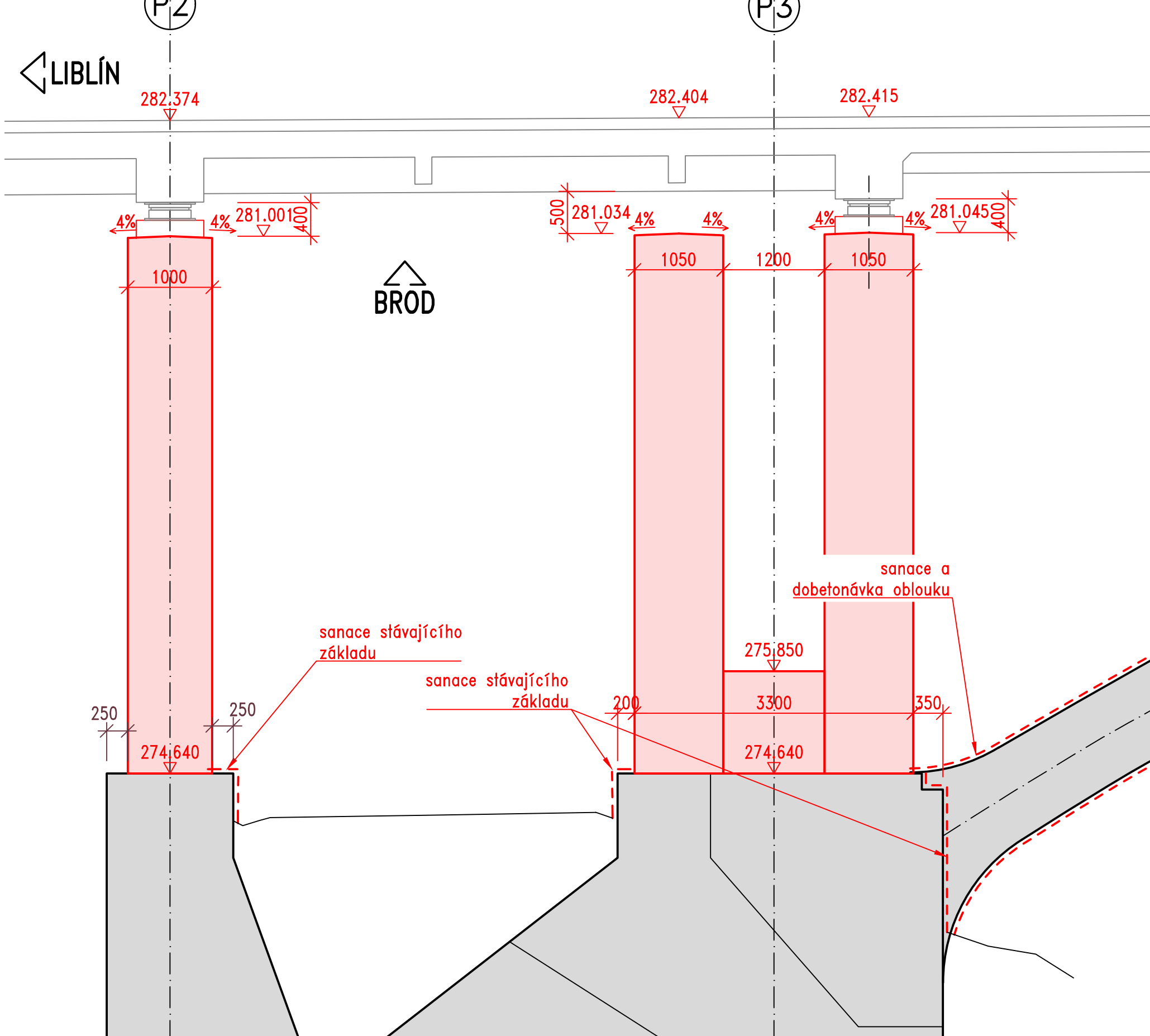
PŮDORYS

M 1:50



PODÉLNÝ ŘEZ

M 1:50



Poznámky

- Bourání stávajících pilířů bude probíhat opatrně tak, aby nedošlo k poškození ponechávané části.
- Předpokládá se zastížení betonu dobré kvality. Pokud bude zastížen degradovaný beton, je třeba navrhnout opatření ke stabilizaci pilířů.
- Vykresleny jsou pilíře první poloviny mostu, druhá polovina je symetricky, pouze na P6 jsou výškově posunuty.

Přehled konstrukčních materiálů

Beton

Podkladní beton	C 12/15 X0
Opěry	C 30/37 XF4, XD3
Pilíře	C 30/37 XF4, XD3

Ocel

Betonářská výztuž	B500 B
Krytí	minimální 45 mm
Krytí	jmenovité 55 mm

Most ev. č. 232-007 Liblín

Správa a údržba silnic Plzeňského kraje, p.o., Koterovská 162, 326 00 Plzeň, tel.: 377 172 403, E-mail: posta@suspk.eu	
Investor:	Správa a údržba silnic Plzeňského kraje, p.o. Koterovská 162 326 00 Plzeň

revize a	Bpv	Souřadnicový systém:	S-JTSK
----------	-----	----------------------	--------

Číslo zakázky:	16 116 03	HIP:	Ing. Daniel ŠINDLER, Ph.D.
Schválil:	Ing. Petr SOUČEK	Zodp. projektant:	Ing. Petr ŘEZKA
Tech. kontrola:	Ing. Ondřej DĚDEK	Vypracoval:	Pavel VODIČKA

Objednatel:	SÚSPK p.o.	Obec:	Liblín	Kraj:	Plzeňský
Akce:	Most ev. č. 232-007 Liblín	Datum:	10/2022	Stupeň:	DÚSP
Část:	D. DOKUMENTACE OBJEKTŮ	Souprava:	Č. přílohy		D.1.2.1
Objekt:	SO 201 - REKONSTRUKCE MOSTU 232-007				08.
Příloha:	VÝKRES TVARU PILÍŘŮ				