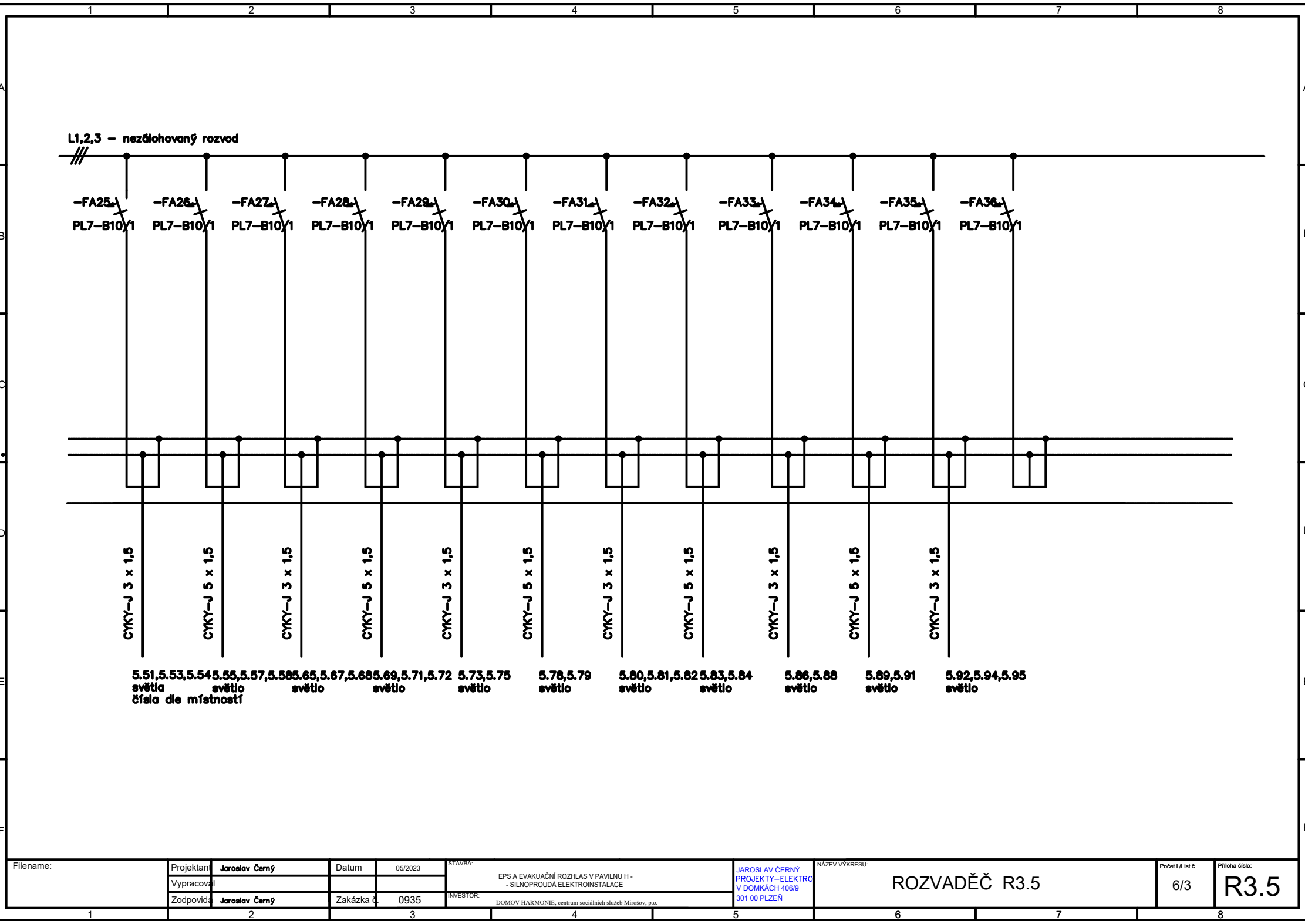
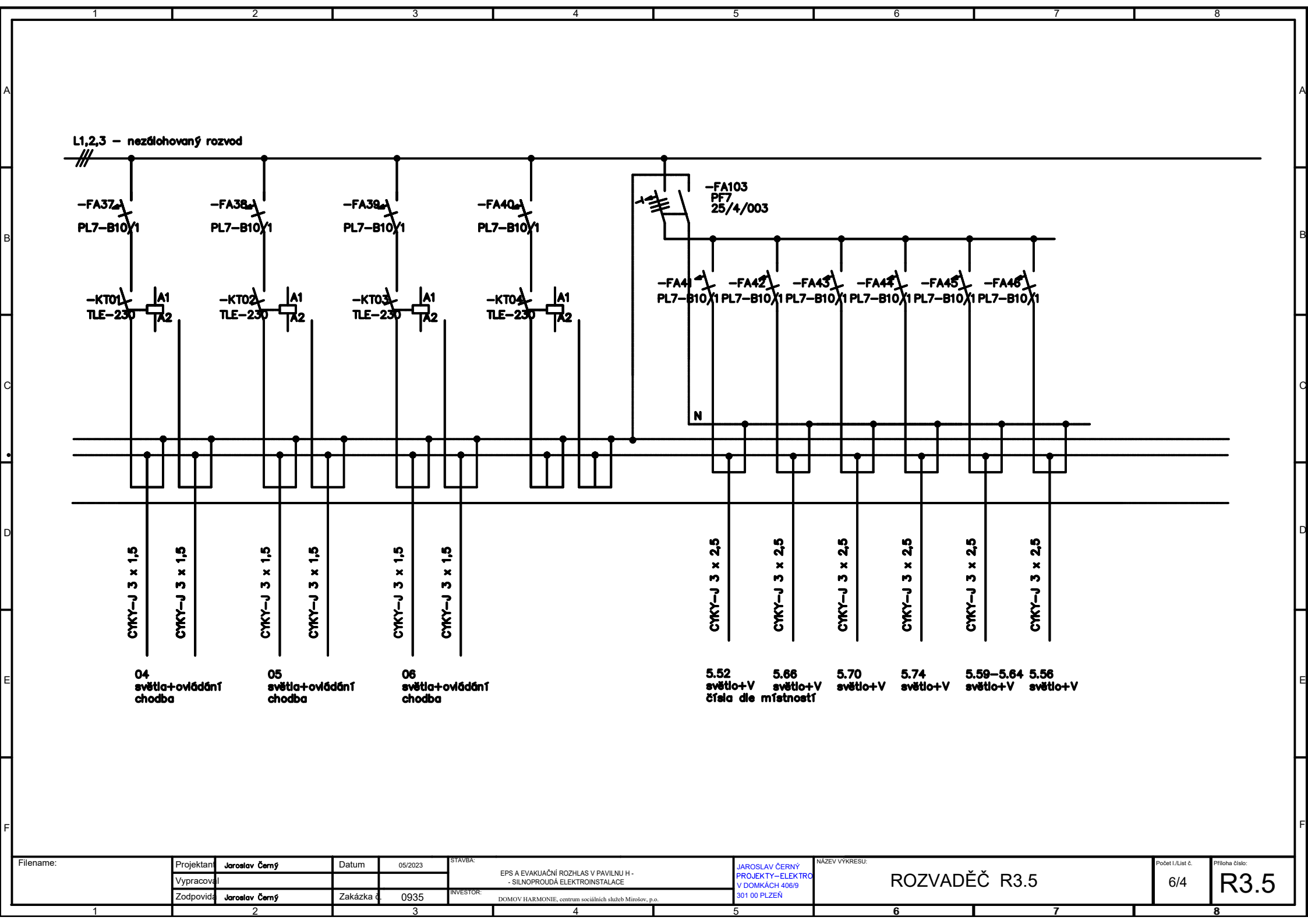
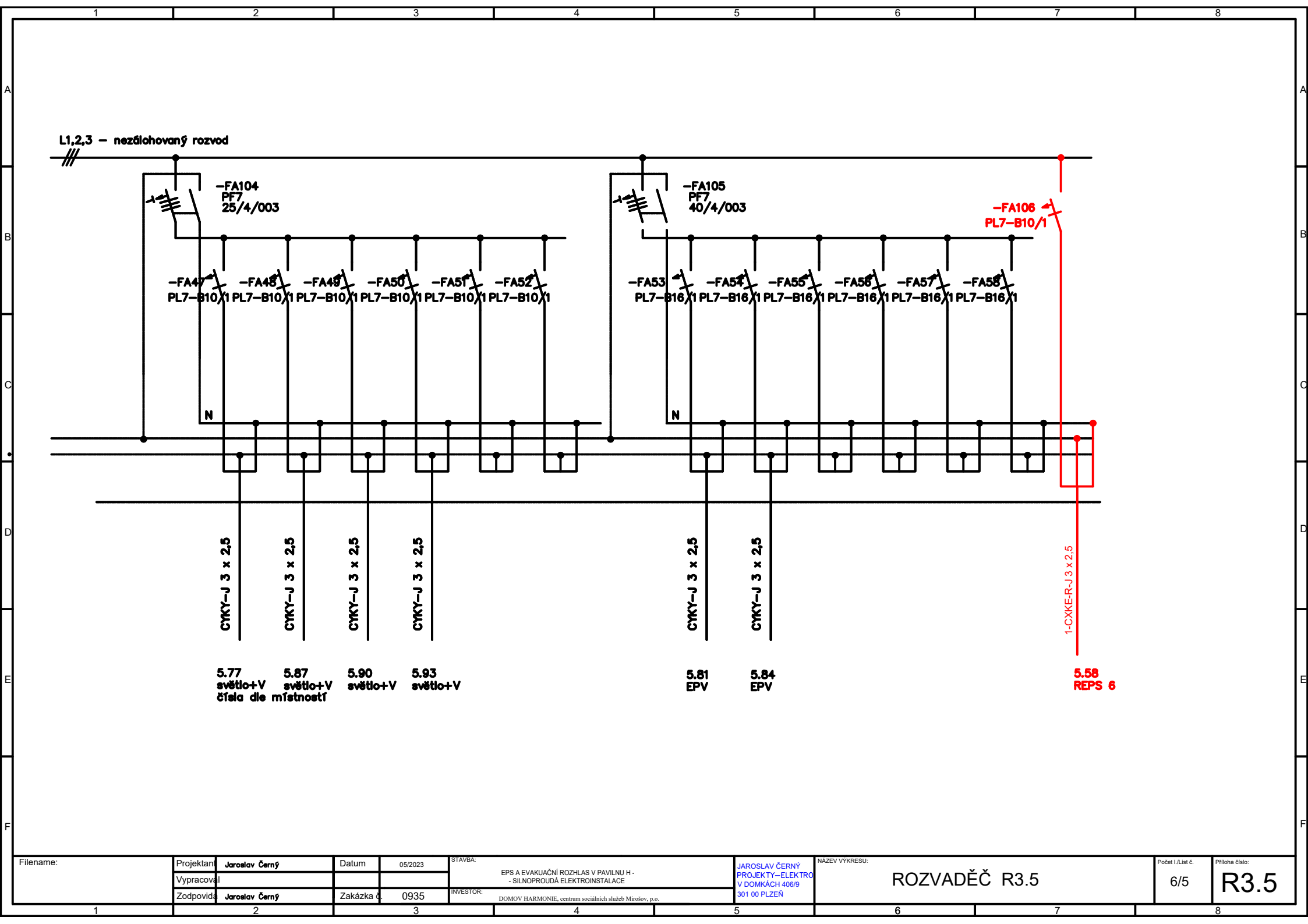


| | | | | | | | | | |
|-----------|------------|----------------|------------|---------|--|---|-------------------------------------|-----------------------------|----------------------------|
| Filename: | Projektant | Jaroslav Černý | Datum | 05/2023 | STAVBA: EPS A EVAKUAČNÍ ROZHLAS V PAVILNU H - - SILNOPROUDÁ ELEKTROINSTALACE | JAROSLAV ČERNÝ PROJEKTY-ELEKTRO V DOMKÁCH 406/9 301 00 PLZEŇ | NÁZEV VÝKRESU: ROZVADĚČ R3.5 | Počet l./list č. 6/2 | Příloha číslo: R3.5 |
| | Vypracoval | | | | | | | | |
| | Zodpovídal | Jaroslav Černý | Zakázka č. | 0935 | | | | | |
| | | | | | INVESTOR: DOMOV HARMONIE, centrum sociálních služeb Mirošov, p.o. | | | | |







ROZPISKA MECHANICKÝCH PRVKŮ ROZVÁDĚČE, PŘÍSTROJŮ A PŘÍSLUŠENSTVÍ

Návrh proveden systémem M-PROFIL verze 3.9 od Moeller Elektrotechnika s.r.o.

Název projektu: R3
 Název rozváděče: Rozváděč 3.1
 Číslo projektu:
 Datum: 7.8.2009
 Vypracoval:
 Poznámka:
 Soubor s daty: R3.FGP
 Soubor s rozpiskou: R3.XLS

| Poř. | Popis | Typové označení | Obj.číslo | Poč.kusů |
|------|--|-----------------|-----------|----------|
| 1 | Montážní rám, ŠxV=600x1260 | BP-MF-600/12 | 000286661 | 1 |
| 2 | Horní+dolní panel, s výřezy, šedý, Š=600 | BP-TBP-600-CE | 000286701 | 1 |
| 3 | Deska pro vstup kabelů, šedá, Š=600 | BP-FLP-600-2K | 000286708 | 1 |
| 4 | Deska pro vstup kabelů, bez výřezů, šedá, Š=600 | BP-FLP-600-BL | 000286707 | 1 |
| 5 | Boční panel, šedá, V=1260 | BP-SP-12 | 000286696 | 1 |
| 6 | Dveře plech, šedá, ŠxV=600x1200 | BP-DS-600/12 | 000286721 | 1 |
| 7 | Schránka na dokumentaci A4 | LAB-BAG_A4 | 000107913 | 1 |
| 8 | Lišta pro uchycení N/PE svorek, Š=600 | BPZ-TSB-600 | 000106448 | 1 |
| 9 | Nosič svorkovnice KL-7...KL-60 na lištu | KT-3 | 000275445 | 2 |
| 10 | Svorkovnice: Rozbočovací můstek N/PE 2x25+27x16mm2 | KL-29 | 000275449 | 3 |
| 11 | DIN lišta hliníková, Š=600 | BPZ-DINR24-600 | 000293595 | 7 |
| 12 | Držák DIN lišty, pevná výška, sada 1pár | BPZ-TF/2 | 000116651 | 5 Párů |
| 13 | Držák lišty/mont desky, nastav.výška, sada 1pár | BPZ-TA/2 | 000116650 | 2 Páry |
| 14 | Upevňovací úchytka s vodivým propojení (zelená) | BEL01 | 000275200 | 1 Pár |
| 15 | Upevňovací úchytka celoplastová (bílá) | BEL12 | 000275199 | 1 Pár |
| 16 | Jistič PL7, char B, 1-pólový | PL7-B6/1 | 000262673 | 1 |
| 17 | Jistič PL7, char B, 1-pólový | PL7-B10/1 | 000262674 | 26 |
| 18 | Jistič PL7, char B, 1-pólový | PL7-B16/1 | 000262676 | 34 |
| 19 | Chránič Ir=250A, typ AC, 4-pól | PF7-25/4/003 | 000263584 | 1 |
| 20 | Chránič Ir=250A, typ AC, 4-pól | PF7-40/4/003 | 000263586 | 3 |
| 21 | Výkonový jistič, In=25A | LZMC1-A25-I | 000111889 | 1 |
| 22 | Montážní základna na DIN lištu 35mm pro NZM1 | NZM1-XC35 | 000260213 | 1 |
| 23 | Svodič přepětí třídy C, modulový, 4pól, s lištou | SPC-S-20/280/4 | 000248175 | 1 |
| 24 | Schodišťový spínač se STOP funkcí a alarmem | TLE | 000101064 | 8 |
| 25 | Jistič PL7, char B, 1-pólový | PL7-B10/1 | 000262676 | 1 |

| | | | | | | | |
|-----------|----------------------------|------------------|--|---|------------------------------|-----------------------|---------------------|
| Filename: | Projektant: Jaroslav Černý | Datum: 05/2023 | STAVBA: EPS A EVAKUAČNÍ ROZHLAS V PAVILNU H - SILNOPROUDÁ ELEKTROINSTALACE | JAROSLAV ČERNÝ PROJEKTY-ELEKTRO V DOMKÁCH 406/9 301 00 PLZEŇ | NÁZEV VÝKRESU: ROZVADĚČ R3.5 | Počet l./List č.: 6/6 | Příloha číslo: R3.5 |
| | Vypracoval: | | INVESTOR: DOMOV HARMONIE, centrum sociálních služeb Mirošov, p.o. | | | | |
| | Zodpovídal: Jaroslav Černý | Zakázka č.: 0935 | | | | | |