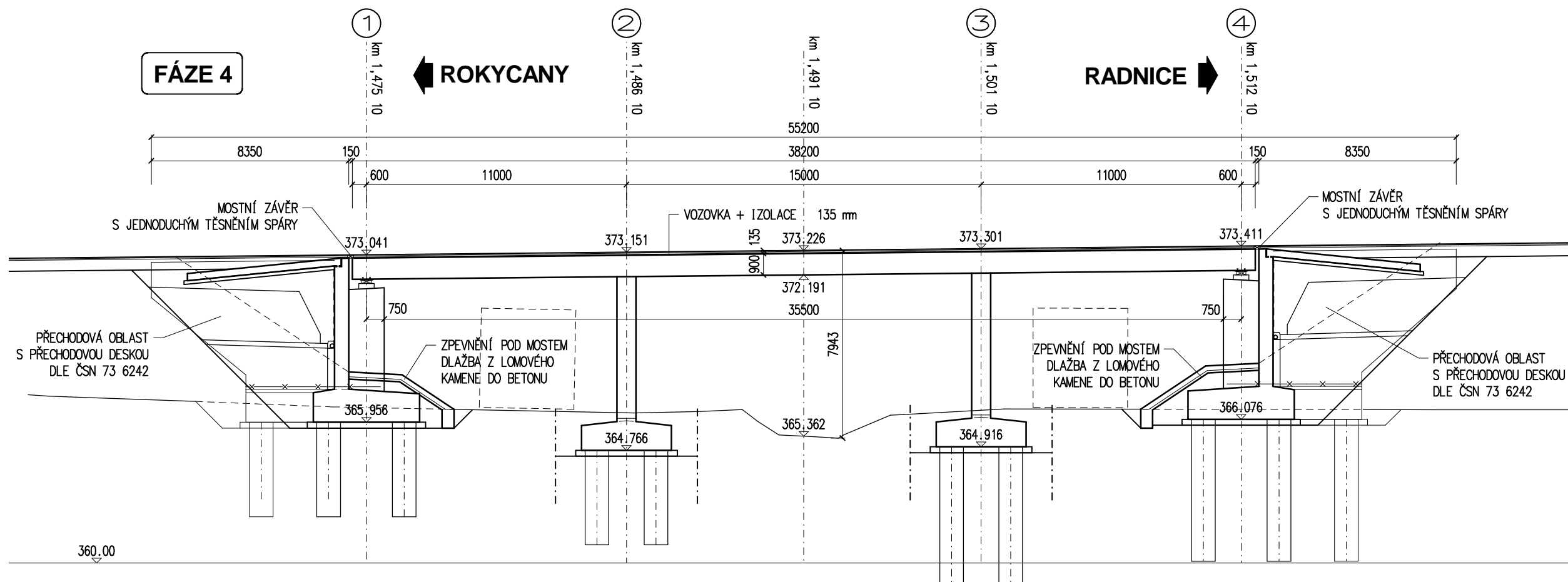
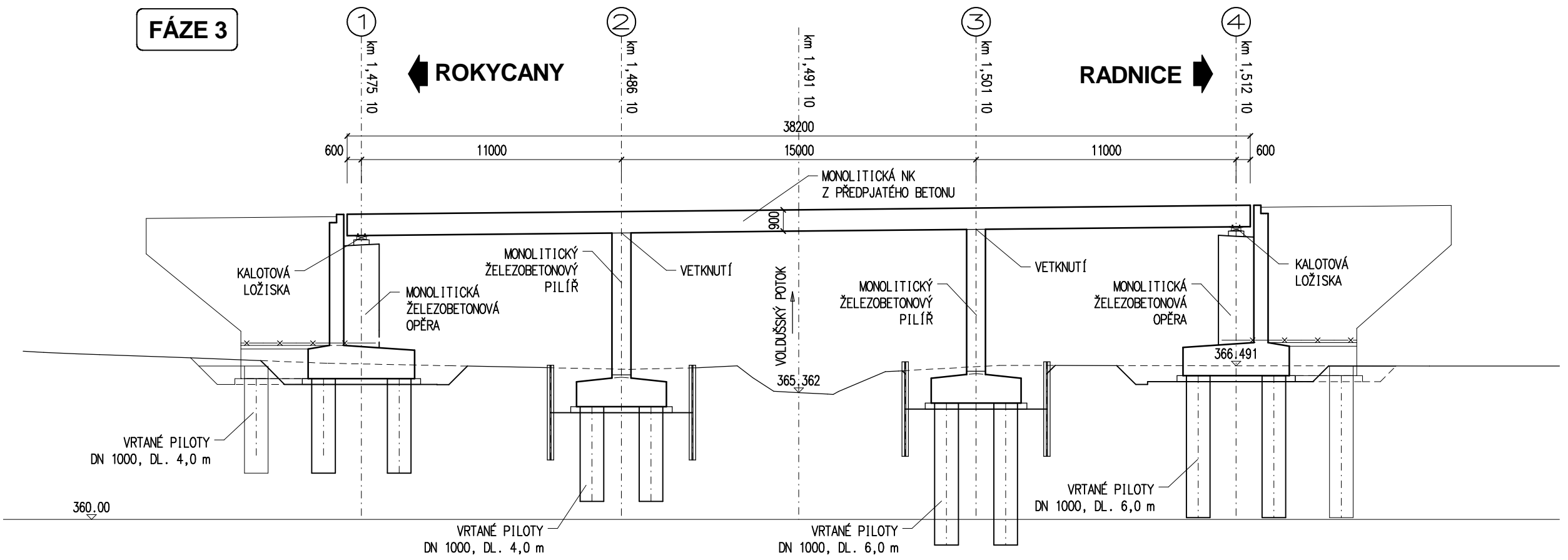
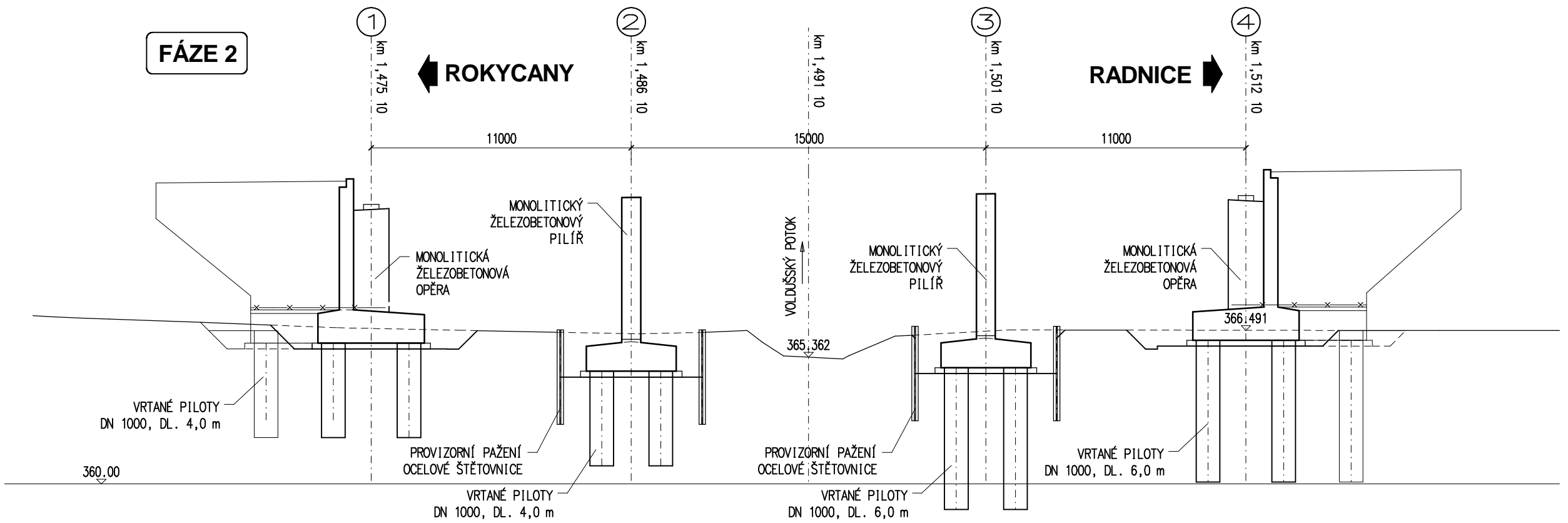
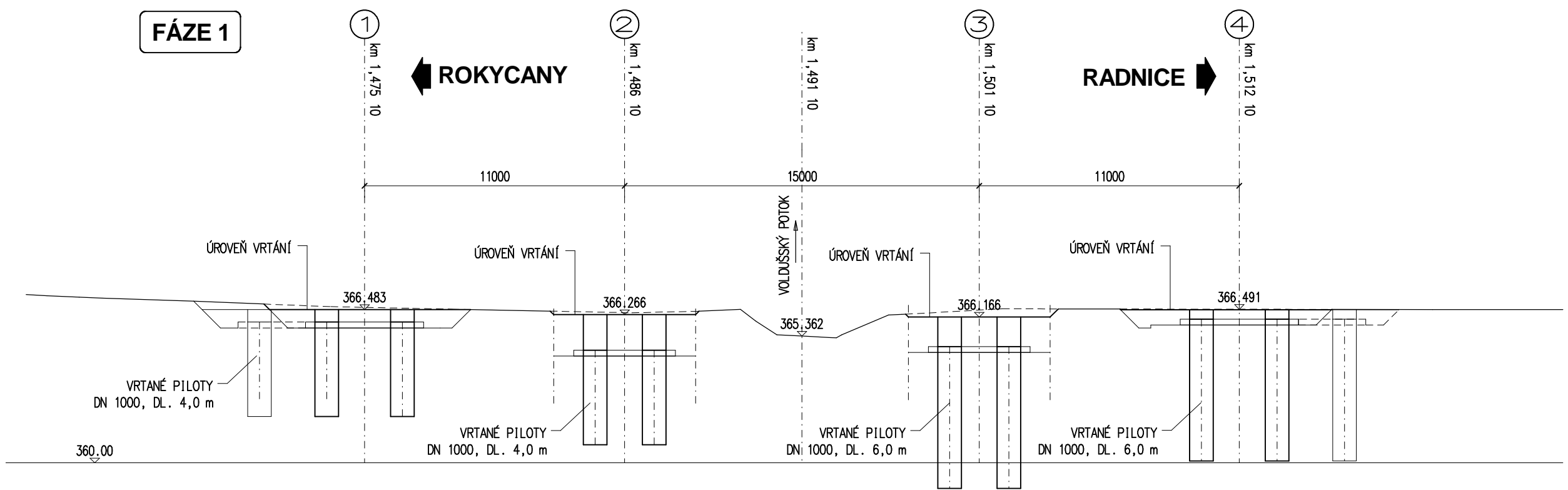


SCHÉMA TECHNOLOGIE VÝSTAVBY



POPIS FÁZÍ VÝSTAVBY:

FÁZE 1:

- 1) ZHOTOVENÍ VRTACÍCH PLOŠIN PRO REALIZACI PILOT
- 2) PROVEDENÍ PILOTOVÉHO ZALOŽENÍ

FÁZE 2:



- 1) VÝSTAVBA OPĚR VYJMA ZÁVĚRNÝCH ZÍDEK

FÁZE 3:

- 1) ZHOTOVENÍ POMOCNÉ PROSTOROVÉ PODPĚRNÉ KONSTRUKCE PRO REALIZACI NOSNÉ NONSTRUKCE
- 2) ZHOTOVENÍ MONOLITICKÉ NOSNÉ KONSTRUKCE VČETNĚ PŘEDEPNUTÍ

FÁZE 4:

- 1) ZHOTOVENÍ ZÁVĚRNÝCH ZÍDEK
- 2) DEFINITVNÍ OBSYP KRAJNÍCH PODPĚR A PROVEDENÍ PŘECHODOVÝCH OBLASTÍ MOSTU
- 3) VÝSTAVBA MOSTNÍHO SVRŠKU
- 4) PROVEDENÍ ÚPRAV POD MOSTEM A OSTATNÍ DOKONČOVACÍ PRÁCE

SOUŘADNÝ SYSTÉM: S-JTSK			VÝKOVÝ SYSTÉM: B.P.V.		
OBJEDNATEL:	Správa a údržba silnic Plzeňského kraje Koterovská 162, 326 00 Plzeň		 Royal HaskoningDHV Sokolovská 100/94 Praha 8, www.dhv.cz tel. 236 080 555 email: dhvcr@dhv.com		
STUPĚN PD:	PDPS Projektová dokumentace pro provádění stavby				
NÁZEV STAVBY:	Napojení severního Rokycanska na dálnici D5, I. etapa				
HIP:	ING. JAN RAMBOUSEK	ARCHIV. Č.	CA1663	ZPRACOVATEL ČÁSTI: ING. DAVID KŘEMEČEK IČ: 74933508, DIČ: CZ220900067 K PŘEHRADE 30, 360 07 KARLOVY VARY +420 777 255 834, david.kremec@gmail.com	
ZODP. PROJEKTANT:	ING. DAVID KŘEMEČEK				
VYPRACOVAL:	ING. DAVID KŘEMEČEK				
ČÁST:	B - STAVEBNÍ ČÁST		FORMÁT:	PARÉ:	
			6 x A4		
STAVEBNÍ OBJEKT:	SO 201 - Most v km 1.493 přes Voldušský potok		MÉRITKO:	-	
PŘÍLOHA:	SCHÉMA TECHNOLOGIE VÝSTAVBY		DATUM:	ČÍSLO PŘÍLOHY:	
			05/2019	07	