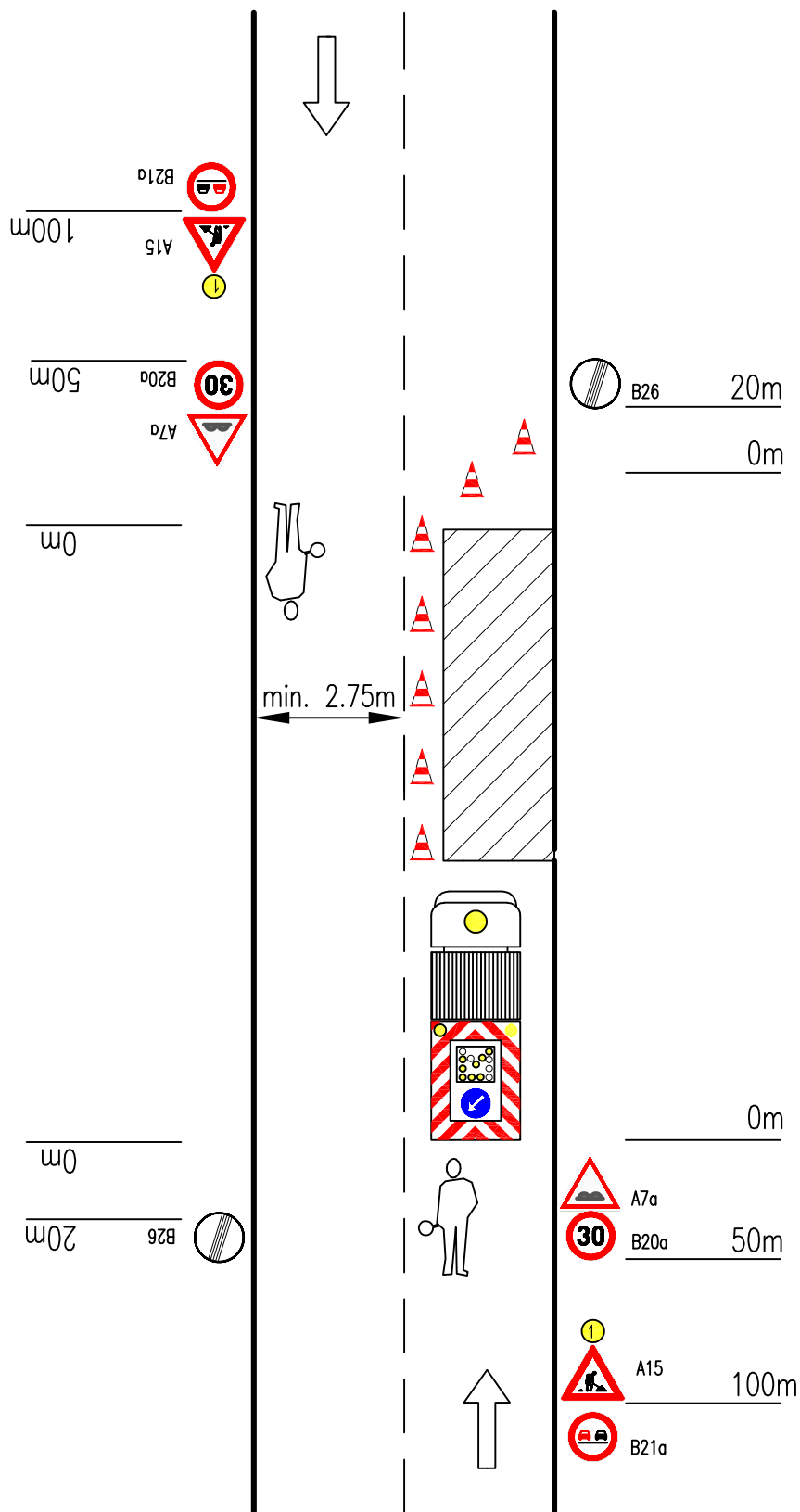


DOPRAVNĚ INŽENÝRSKÁ OPATŘENÍ

DOČASNÉ DOPRAVNÍ ZNAČENÍ PŘI PROVÁDĚNÍ PRACÍ V INTRAVILÁNU

Uzavírka jednoho jízdního pruhu – řízení dopravy poučenými pracovníky

II/605 – SO 101 – Sulislav – Průtah



Výstražné světlo typu 1
nebo značka na fluorescenčním
podkladu

Příčná uzávěra kuželi
náběhový úhel 1:3
odstup max. 6m

Podélná uzávěra oboustrannými
směrovými deskami, nebo kuželi

Pracovní vozidlo s pojízdnou
uzavírkovou tabulí typu II

Výstražné světlo typu 1
nebo značka na fluorescenčním
podkladu